

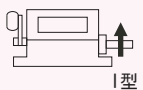
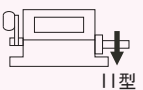
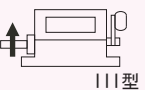
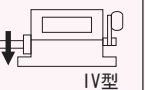
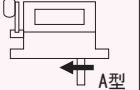
SP SERIES

オートカウンタ

※斜線の引いてある形式は生産終了しております。
赤枠の形式は在庫のみで生産終了品になります。
ご注意ください。

- ワイドバリエーションの基本型カウンター
- 豊富に揃った機種。最適の機種をお選びいただけます。
- 高速回転のご使用に耐える堅牢な構造になっています。
- 0リセットはレバーを押すだけのワンタッチ式です。
- 出力接点は自己保持出力です。0リセットより復帰します。

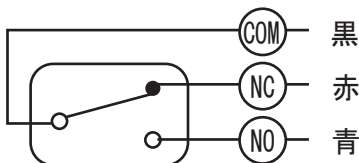
種類・形式

	桁数	 I型	 II型	 III型	 IV型	 A型
レボリューション 回転式	4	SP-14 (I)	SP-14 (II)	SPL-14 (III)	SPL-14 (IV)	SP-14 A
	5	SP-15 (I)	SP-15 (II)	SPL-15 (III)	SPL-15 (IV)	SP-15 A
ロータリー回転式	4	SP-24 (I)	SP-24 (II)	SPL-24 (III)	SPL-24 (IV)	————
	5	SP-25 (I)	SP-25 (II)	SPL-25 (III)	SPL-25 (IV)	————
ラチェット式	4	SP-34 (I)	————	SPL-34 (III)	————	————
	5	SP-35 (I)	————	SPL-35 (III)	————	————

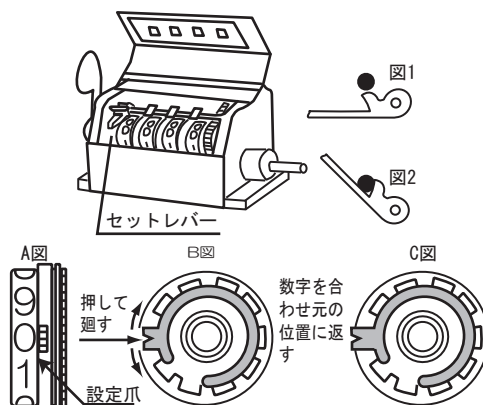
仕様

計数入力	駆動軸の回転・ラチェットストローク
表示比及トルク	レボリューション回転式・・・ 駆動軸1回転数字1進・ 34mN・m以下・ ロータリー回転式・・・ 駆動軸1回転数字1 (0進1/10回転数字1進) ・60mN・m以下 ラチェット式・・・ 駆動軸40°～44° 往復数字1進・ 55mN・m以下・
最高計数速度	レボリューション回転式・・・3000rpm、ロータリー回転式・・・300rpm、ラチェット式・・・300カウント/分
表示	黒地白文字 4桁・・・6×3.5mm、5桁・・・5.5×2.6mm
設定範囲	4桁: 1～9999 5桁: 1～99999
出力	1C接点、AC250V 10A (抵抗負荷) マイクロスイッチ自己保持式
リセット	レバー式、リセット時出力接点復帰

接続



設定方法

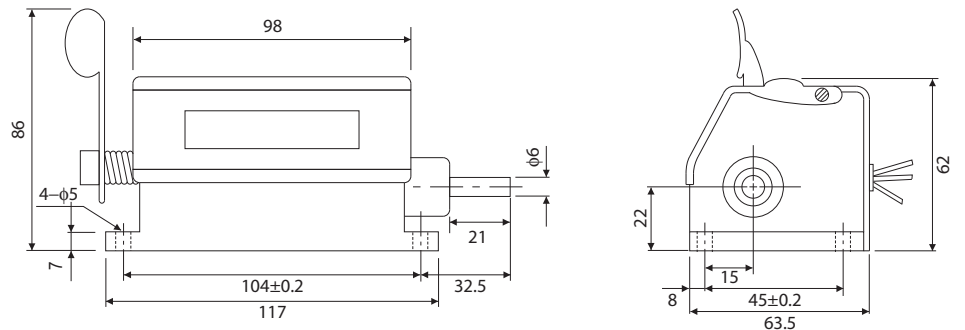


設定爪の並んだ数字が指示数です。0リセットレバーを押し、左図矢指セッティングレバー (図1) の爪をノックピンに掛ける (図2) と数字輪は自由に回転し、指示数設定が簡単にできます。

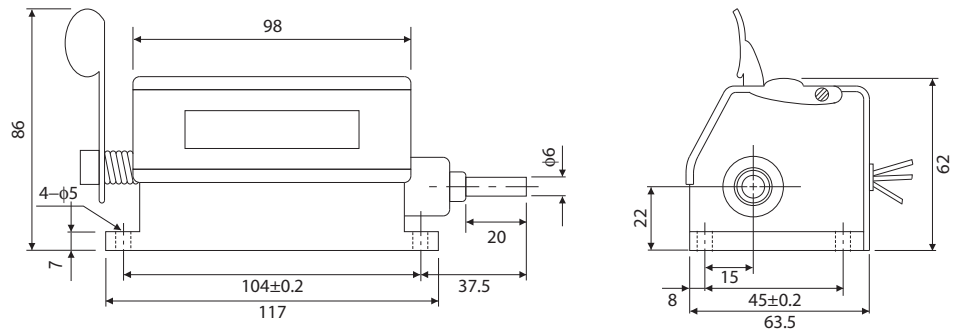
次に各数字輪の設定爪 (A図) を付属のレバーで中心に向かって押しながら (B図) 設定指示数に廻して合せ、設定爪を元の位置 (C図) に戻します。セッティングレバーは0リセットレバーを押せば0リセットと同時に元に戻ります。

■ 外形寸法図

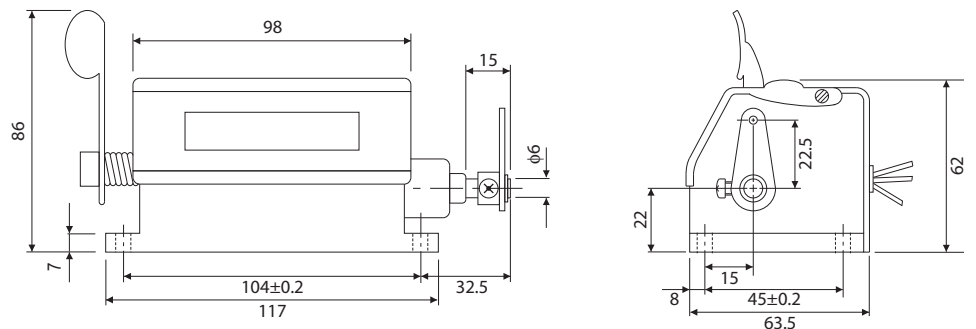
SP-14 (I)
 SP-14 (II)
 SP-15 (I)
 SP-15 (II)



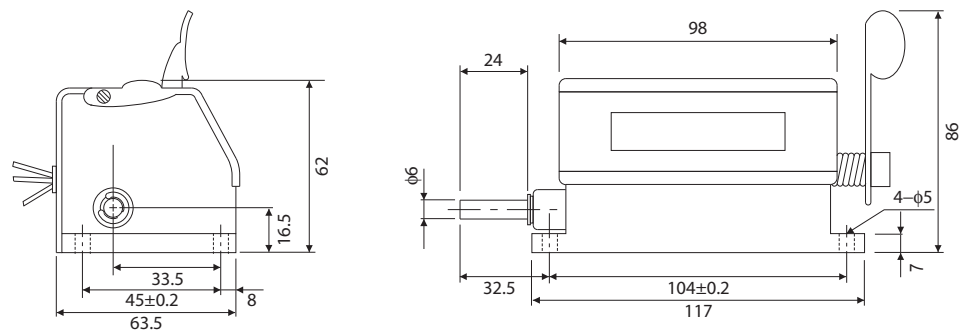
SP-24 (I)
 SP-24 (II)
 SP-25 (I)
 SP-25 (II)



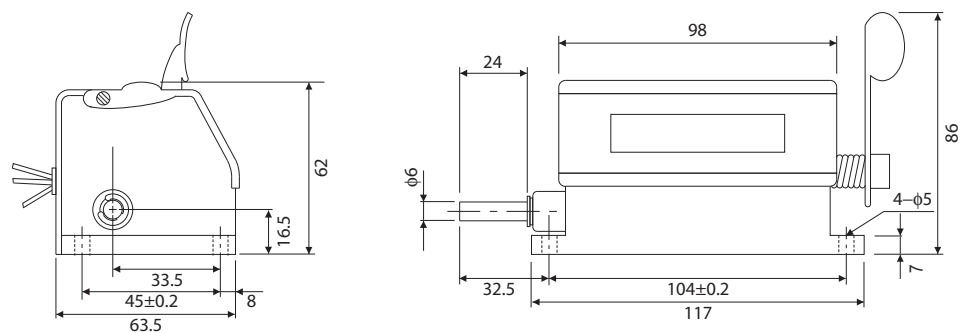
SP-34 (I)
 SP-35 (I)



SPL-14 (III)
 SPL-14 (IV)
 SPL-15 (III)
 SPL-15 (IV)

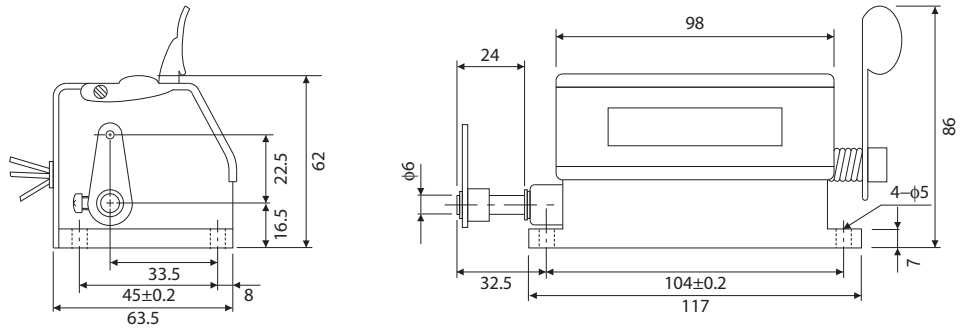


SPL-24 (III)
 SPL-24 (IV)
 SPL-25 (III)
 SPL-25 (IV)

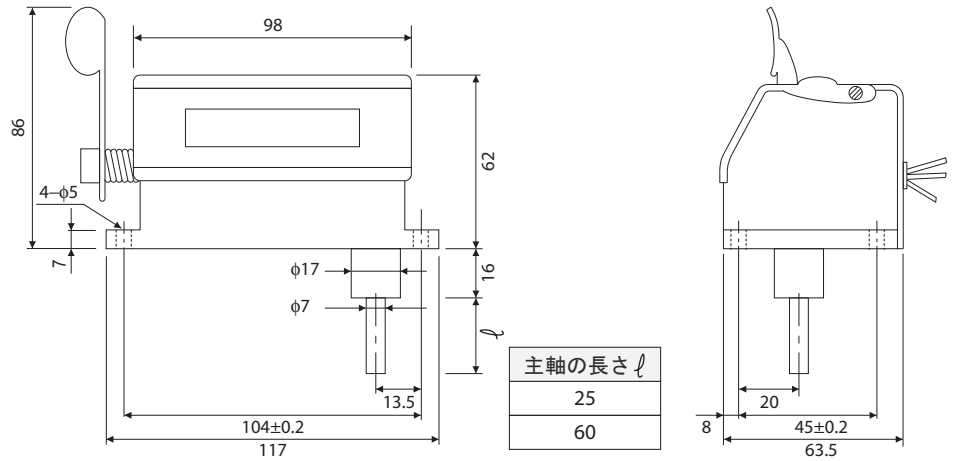


■ 外形寸法図

SPL-34 (III)
SPL-35 (III)



SP-14A
SP-15A



LINE ライン精機株式会社

本社・東京営業所 〒152-0001 東京都目黒区中央町2-37-7
TEL03-3716-5151(代)・FAX03-3710-4552
大阪営業所 〒550-0015 大阪市西区南堀江4-30-16
TEL06-6538-0365(代)・FAX06-6538-0315
URL: <http://www.line.co.jp>