

RCP SERIES

押しボタン設定式オートカウンタ



- 指示数設定は外部正面のボタンを押すだけで簡単にできます。
- 指示数変更の多い作業、周囲条件の悪い場所でのご使用に最適です
- 回転トルクが非常に低く、高速回転の計数制御ができます。
- 0リセットはボタンを押すだけのワンタッチ手動式と、指示数になると出力信号を発信し、自動的にリセットする電磁式AR型があります。

種類・形式

	桁数	計数方式	I型		II型		A型
			手動リセット	自動リセット	手動リセット	自動リセット	手動リセット
レボリューション回転式	5	加算式	RCP-15(I)	RCP=15(I)AR	RCP-15(II)	RCP=15(II)AR	RCP=15A
		減算式	RCP=15(I)D	RCP=15(I)DAR	RCP=15(II)D	RCP=15(II)DAR	RCP=15AD
ロータリー回転式		加算式	RCP-25(I)	RCP=25(I)AR	RCP-25(II)	RCP=25(II)AR	RCP=25A
		減算式	RCP=25(I)D	RCP=25(I)DAR	RCP=25(II)D	RCP=25(II)DAR	RCP=25AD
ラチェット式		加算式	RCP=35(I)	RCP=35(I)AR	—	—	—
		減算式	RCP=35(I)D	RCP=35(I)DAR	—	—	—

仕様

表示	加算式：計数表示…黒地白文字 4.3×2.5mm 減算式：黒地白文字 4.5×4mm	設定表示…黒地黄色文字 3.0×1.6mm
設定範囲	1～99999	
計数入力	駆動軸の回転・ラチェットストローク	
表示比及トルク	レボリューション回転式 ロータリー回転式 ラチェット式	駆動軸1回転数字1進 10 mN・m 以下 駆動軸1回転数字10進 (1/10回転数字1進) 20mN・m 以下 駆動軸40°～44° 往復数字1進 50 mN・m 以下
最高計数速度	レボリューション回転式 : 5000rpm ロータリー回転式 : 500 rpm ラチェット式 : 300 カウント/分	
出力	1C接点 AC250V 10A (抵抗負荷)	
リセット	押しボタン式・自動電磁式、リセット時出力接点復帰	

設定方法

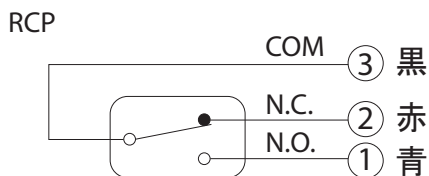
加算式

リセット時のカウント表示数（白色）の0と並んだ黄色小数字が設定指示数です。リセットボタンを押し、次にロックボタン（黒色）を押したまま各桁の設定ボタンを押すと設定綫（黄色）のみ移動しますから希望数値にセットします。

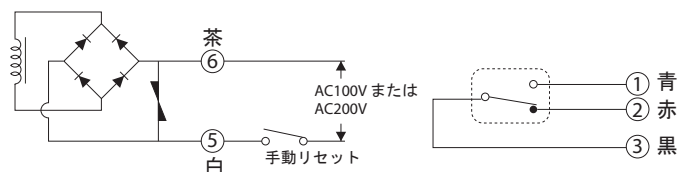
減算式

リセットボタンを押した時窓に表示される数値が設定指示数です。リセットボタンを押し、次にロックボタン（黒色）を押したまま各桁の設定ボタンを押しますと、表示輪が移動しますから希望数値にセットします。

■ 接続



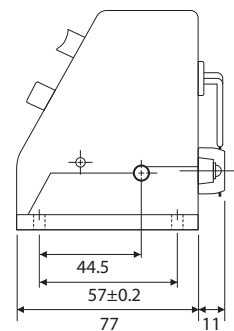
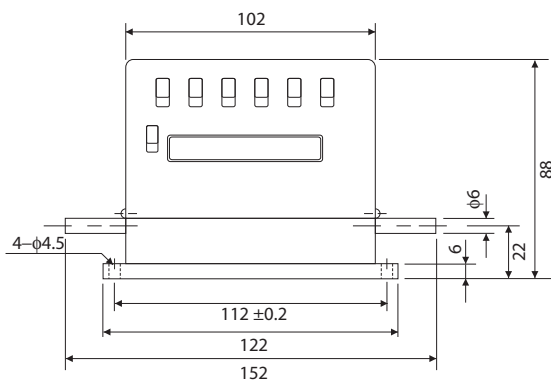
RCP・AR



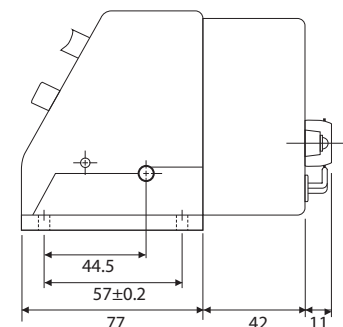
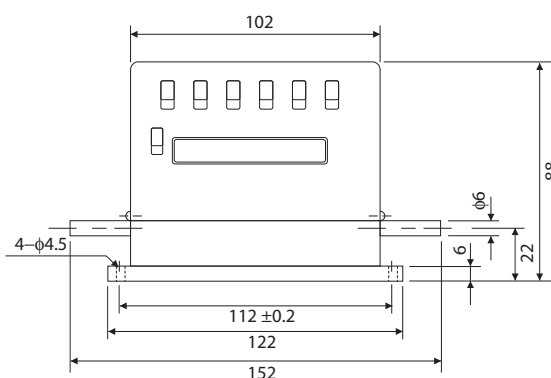
*リセット時間は0.5~1秒です。

■ 外形寸法図

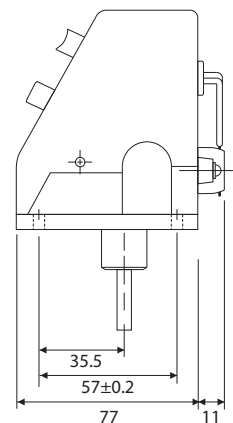
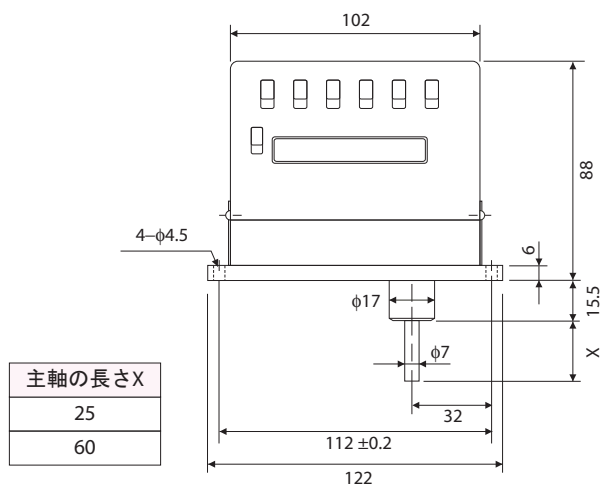
- RCP-15 (I)
- RCP-15 (II)
- RCP-15 (I)D
- RCP-15 (II)D
- RCP-25 (I)
- RCP-25 (II)
- RCP-25 (I)D
- RCP-25 (II)D
- RCP-35 (I)
- RCP-35 (I)D



- RCP-15 (I)AR
- RCP-15 (II)AR
- RCP-15 (I)DAR
- RCP-15 (II)DAR
- RCP-25 (I)AR
- RCP-25 (II)AR
- RCP-25 (I)DAR
- RCP-25 (II)DAR
- RCP-35 (I)AR
- RCP-35 (I)DAR



- RCP-15A
- RCP-15AD
- RCP-25A
- RCP-25AD



LINE **ライン精機株式会社**

本社・東京営業所 〒152-0001 東京都目黒区中央町2-37-7
TEL03-3716-5151(代) * FAX03-3710-4552
大阪営業所 〒550-0015 大阪市西区南堀江4-30-16
TEL06-6538-0365(代) * FAX06-6538-0315
URL: <http://www.line.co.jp>