

MIERUZZO SERIES MANUAL

ミエルッツォ インพุットフィルタ 取扱説明書 M13-201

この度は当社の製品をお買い上げ頂き、誠にありがとうございます。
この製品を安全に正しくご使用頂くために、ご使用前に
この取扱説明書をよくお読みになり、正しくお使いください。
この説明書は、いつでも使用できるよう大切に保管してください。

⚠️ ご使用上の注意

- ・ 本器を強い電磁波を出す機器の近くや静電気たまっての物体の近くで使用しないでください。
- ・ 本器を落としたり、強い衝撃を与えないでください。
- ・ 本器は防水形ではありませんので、水中や水のかかる場所での使用は避けてください。
- ・ 本器を直射日光、ほこり、高温多湿での使用、保管をしないでください。
- ・ 本器の分解、改造等を絶対に行わないでください。
- ・ 本器の外装の汚れをシンナーなどの有機溶剤で拭かないようにしてください。



注意

取扱いを誤った場合に、取扱者が傷害を負う恐れのある場合や機器を損傷する恐れのある場合の注意事項を記載しています。

●お問い合わせは下記まで

LINE アイソ精機株式会社

本社 〒152-0001 東京都目黒区中央町 2-37-7
TEL: 03-3716-5151 FAX: 03-3710-4552
E-mail support@mieruzzo.com
URL http://www.mieruzzo.com

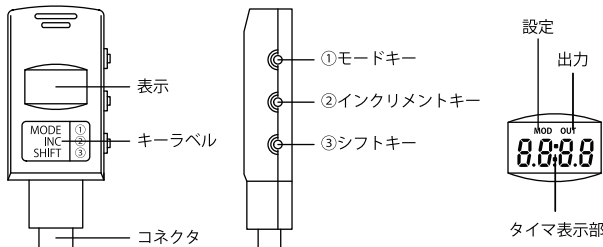
■製品概要

本器は、イベントロガー (M13-101・別売) 専用の機能拡張モジュールです。
本器をイベントロガー (M13-101) の専用コネクタに接続することにより、
2つの機能を拡張できます。

①ウォッチドッグタイマ機能 (連続生産監視機能)
②パルスフィルタ機能 (ワンショットカウント機能)

※上記の2つの機能は接続するコネクタによって機能が選択されます。
2つの機能を同時にご使用いただく場合は、本器が2台必要になります。

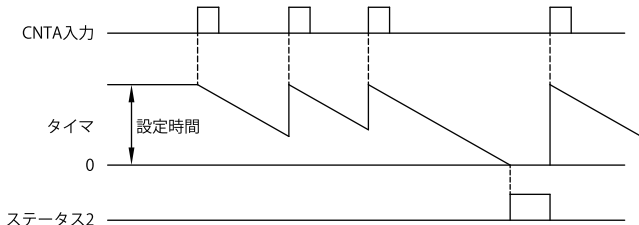
■各部の名称



■動作

●ウォッチドッグタイマ機能 (連続生産監視機能)

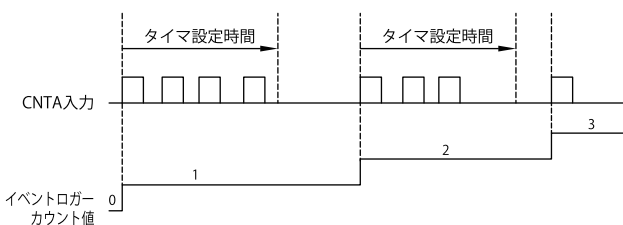
イベントロガーのカウンタA入力に入る信号の入力間隔を監視します。
タイマ設定時間 (1秒~59分59秒) 内に信号がない場合、ステータス2入力で非生産信号を出力します。



※電源投入時、設定終了時はタイマが動作します。

●パルスフィルタ機能 (ワンショットカウント機能)

イベントロガーのカウンタA入力用ワンショットタイマです。
タイマ設定時間 (0.1秒~999.9秒) 内の入力パルスをワンショットパルスとしてカウントします。



■使用方法

●接続

本器をイベントロガーの専用コネクタに接続してください (下図)

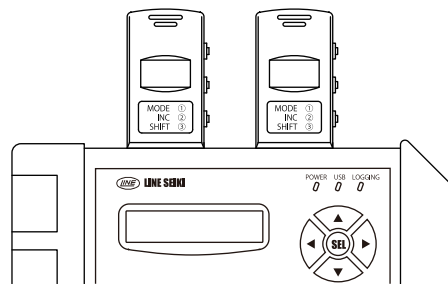
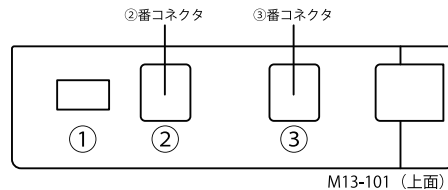
- ①ウォッチドッグタイマ機能を使用する場合
本器をイベントロガーの上面②番コネクタに挿入してください。
イベントロガーのIN 2 入力ポート (ステータス2) は無効になります。
[01:00]表示後、タイマがカウントダウンを始めます。
- ②パルスフィルタ機能を使用する場合
本器をイベントロガーの上面③番コネクタに挿入してください。
[10.0]と表示されます。

●設定

本器をイベントロガーの専用コネクタに接続したまま設定を行ってください
本器側面の設定キーにより入力します。

【設定範囲】 ウォッチドッグタイマ: 1秒~59分59秒
パルスフィルタ : 0.1秒~999.9秒

- ①モードキーを長押し (2秒以上) すると設定モードに入ります。
表示部に[MOD]マークが点灯し設定値の1桁目が点滅を開始します。
- ②シフトキーとインクリメントキーを使用して設定値を変更してください。
(シフトキー:桁移動 インクリメントキー:数値設定)
- ③再度、モードキーを長押しすると設定値を確定し通常モードに戻ります。
※設定値は電源を切っても保持されますが、他のモードで使用すると初期化されます。



■仕様

機能	ウォッチドッグタイマ	パルスフィルタ
表示	LCD 4桁 文字高さ:6mm	
入力	CNTA信号 (イベントロガー)	
出力	IN 2 信号 (イベントロガー)	CNTA信号 (イベントロガー)
設定範囲	1秒~59分59秒	0.1秒~999.9秒
電源	DC5V (イベントロガーより供給)	
使用温度範囲	0~50℃ (氷結しないこと)	
使用湿度範囲	45~85%RH (結露しないこと)	
質量	40 g	
寸法	85.5 (62.0) × 35.0 × 19.6mm ※ ()内は装着時	
適合規格	CE, RoHS	