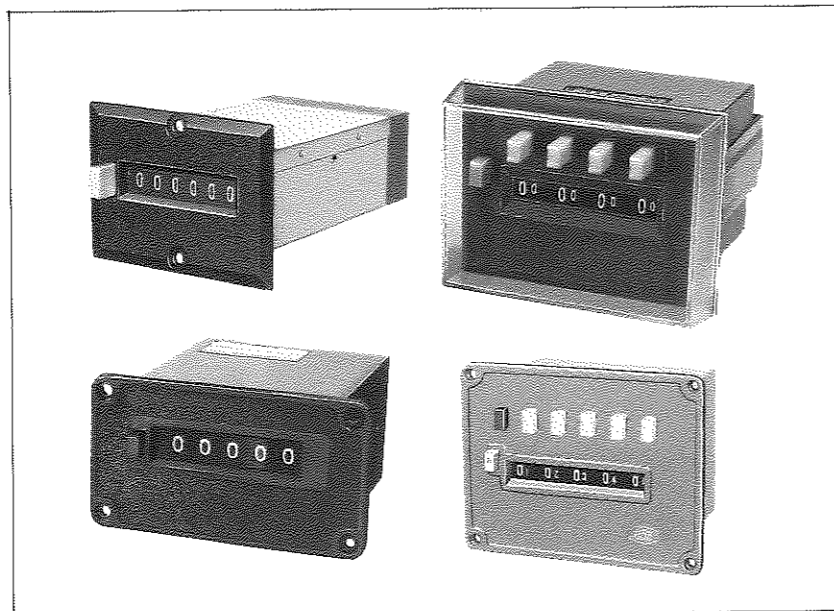


空気圧によって作動するカウンタです。所定の圧力の空気パルスを加えると、パルス毎に計数機構が作動して、パルス信号数を積算表示します。

空気圧で作動する機器の作動数の反復計数制御、計数管理等にご利用いただけます。低い空気圧で作動しますから計数機構部への衝撃が小さく耐久性に優れています。



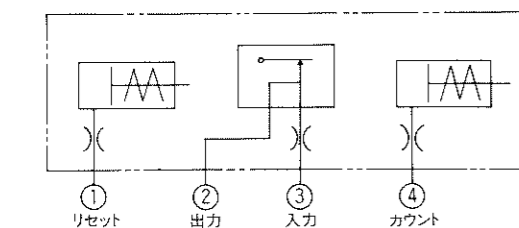
■ 形式・仕様

形 式	ACH-6P	AC-5PN	AP-44AR	AP-35AR	AP-35ARE
桁 数	6	5	4	5	5
表 示 数 字	3.8×1.8mm	5.4×3.8mm	カウント表示 4.3×2.5mm 設定表示 3.0×1.6mm		
パルス 空 気 圧	2~5kg/cm ²	2~5kg/cm ²	3~5kg/cm ²	3~5kg/cm ²	3~5kg/cm ²
計 数 速 度	10cps	10cps	10cps	10cps	10cps
プリセット方式	—	—	出力停止	出力停止	出力
プリセット入力圧	—	—	3~5kg/cm ²	3~5kg/cm ²	3~5kg/cm ²
プリセット出力圧	—	—	3~5kg/cm ²	3~5kg/cm ²	3~5kg/cm ²
リセ ッ ト	手動押釦式	手動押釦式	手動・空気式両用	手動・空気式両用	手動・空気式両用
リセット空気圧	—	—	3~5kg/cm ²	3~5kg/cm ²	3~5kg/cm ²
許 容 周 囲 温 度	0~50℃	0~50℃	0~50℃	0~50℃	0~50℃
重 量	140g	350g	700g	1,100g	1,100g

■ プリセット方式

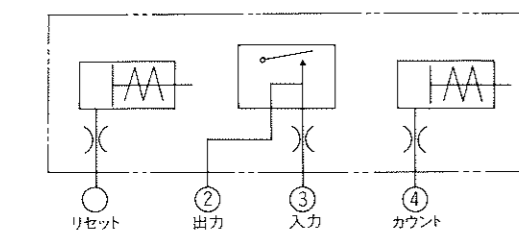
● 出力停止型 (AP-44AR・AP-35AR)

カウント数が設定値に達するとフラップが開き出力圧が出なくなります。



● 出力型 (AP-35ARE型)

カウント数が設定値に達するとフラップが閉じ出力圧が出ます。



■ 設定方法

● AP-44AR型

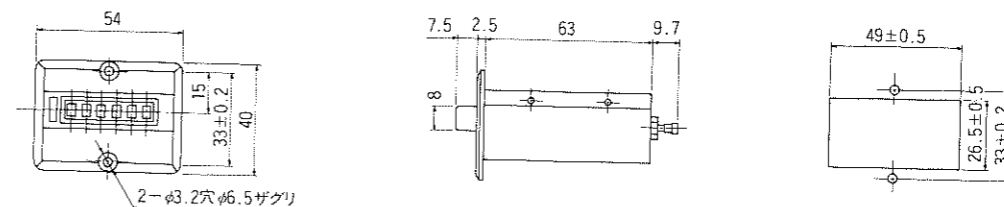
リセット時のカウント表示数(白色)の0と並んだ黄色小数字が設定数です。各桁の設定用ボタンを押しますと設定輪のみ1数字ずつ移動しますから希望数値にセットできます。

● AP-35AR・AP-35ARE

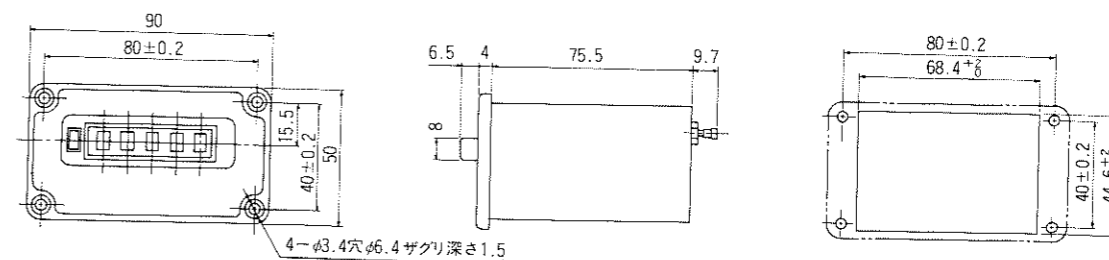
リセット時のカウント表示数(白色)の0と並んだ黄色小数字が設定数です。リセットボタンを押し表示数を0にし、次にロックボタン(黒色)を押したまま各桁の設定用ボタンを押しますと、設定輪のみ1数字ずつ移動しますから、希望数値にセットできます。

■ 外形寸法図

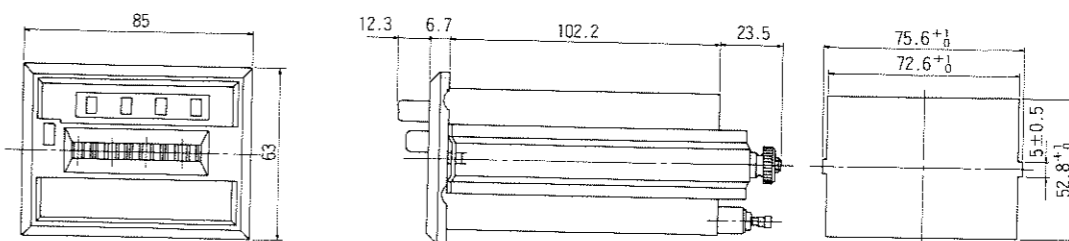
ACH-6P



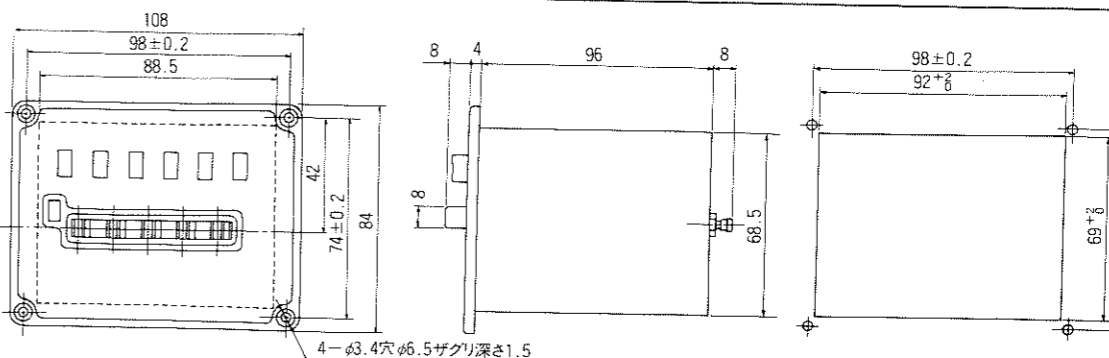
AC-5PN



AP-44AR



AP-35AR・AP-35ARE



■ 使用上の注意

1. 適正な圧力と適当な波形のパルスを与えてください。配管の口径、長さが適当でないと、波形が変わり確実な計数ができないことがあります。内径3φのナイロン又はウレタンチューブが適当です。
2. 使用空気は清浄であることが望ましく、オイルミストが含まれている場合は、フィルターを用い除去してください。又ゴミ、水分等をできるだけ除去してください。(冬期水分の凍結に注意してください。)
3. 計数動作中にリセットすると誤動作破損の原因になりますから必ず計数停止時にリセットしてください。又リセット完了前に計数を再開しないようご注意ください。