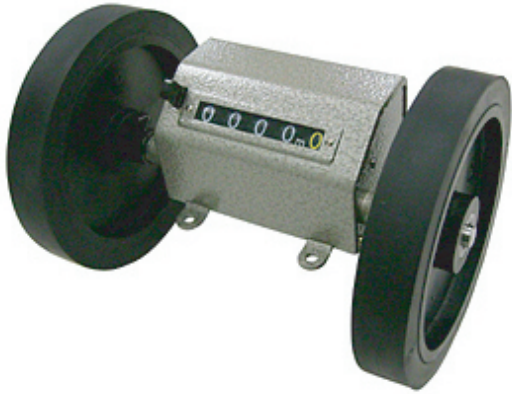


RY, MWC SERIES

長さ計



RY series



MWC series

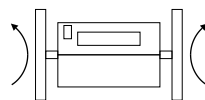
織布、紙、ベルト、金属板、合成樹脂フィルム等の長さを計測し積算表示するカウンタです。長さを計測しようとする製品またはその製品の流と同調して回転するローラー等に、計測用プーリーを接触回転させると、カウンタはプーリー外周の単位長さ (1m 10m 1m)毎に1数字ずつ積算し、その長さを表示します。

RYは、高速回転用カウンタSP-10型を計測用カウンタに使用した、非常に堅牢で耐久性に優れた長さ計です。正面に表示窓があり、特に検反機用に最適です。0リセットは、押ボタンワンタッチ式。本機種には、1m単位用もあります。
MWCは、トータル表示用として従来から最も多く、使用されている標準汎用型の長さ形です。プーリーはメーター用、糸用があります

■ 回転方向

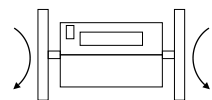
RY series

RY-3:10-4 (I)
RY-3:10-5 (I)
RY-3:100-4 (I)
RY-3:100-5 (I)



右軸先より見て
右回転増数
(逆回転減数)

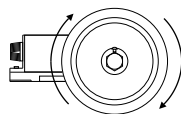
RY-3:10-4 (II)
RY-3:10-5 (II)
RY-3:100-4 (II)
RY-3:100-5 (II)



右軸先より見て
左回転増数
(逆回転減数)

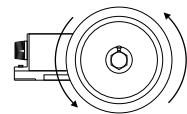
MWC series

MWC-3:1-5 (I)
MWC-3:10-5 (I)



右回転

MWC-3:1-5 (II)
MWC-3:10-5 (II)



左回転

■ 仕様

形式	桁数	回転方向	表示単位	最高計数速度	計測範囲	始動トルク	表示数字	質量
RY-3:10-4 (I)	4	右	0.1m (0.1m)	300m/分	0.1m - 999.9m	0.015N m(153gf-cm)	第1桁黒地黄文字 第2桁以上黒地 白文字6×4mm	680g
RY-3:10-4 (II)	4	左	0.1m (0.1m)	300m/分	0.1m - 999.9m	0.015N m(153gf-cm)		680g
RY-3:10-5 (I)	5	右	0.1m (0.1m)	300m/分	0.1m - 9999.9m	0.015N m(153gf-cm)		730g
RY-3:10-5 (II)	5	左	0.1m (0.1m)	300m/分	0.1m - 9999.9m	0.015N m(153gf-cm)		730g
RY-3:100-4 (I)	4	右	0.01m (1cm)	30m/分	0.01m - 99.99m	0.020N m(204gf-cm)	第1・2桁黒地 黄文字	680g
RY-3:100-4 (II)	4	左	0.01m (1cm)	30m/分	0.01m - 99.99m	0.020N m(204gf-cm)		680g
RY-3:100-5 (I)	5	右	0.01m (1cm)	30m/分	0.01m - 999.99m	0.025N m(255gf-cm)	第3桁以上黒地 白文字6×4mm	730g
RY-3:100-5 (II)	5	左	0.01m (1cm)	30m/分	0.01m - 999.99m	0.025N m(255gf-cm)		730g
MWC-3:1-5 (I)	5	右	1m (1m)	300m/分	1m - 99999m	0.015N m(153gf-cm)		黒地白文字
MWC-3:1-5 (II)	5	左	1m (1m)	300m/分	1m - 99999m	0.015N m(153gf-cm)	545g	
MWC-3:10-5 (I)	5	右	0.1m (10cm)	30m/分	0.1m - 9999.9m	0.015N m(153gf-cm)	545g	
MWC-3:10-5 (II)	5	左	0.1m (10cm)	30m/分	0.1m - 9999.9m	0.015N m(153gf-cm)	545g	

■ 付属品

メーター用ゴムプリー (MRM096) × 2個
測定部直径106.1mm (円周1/3メーター)
外周ゴム(熱可塑性エラストマー)張り仕上げ

※プリーは長期間ご使用になりますと磨耗し
スリップしやすくなり、大きな誤差を
生ずることがありますから時々点検して、
交換するようにしてください。

■ オプション品 (別売)

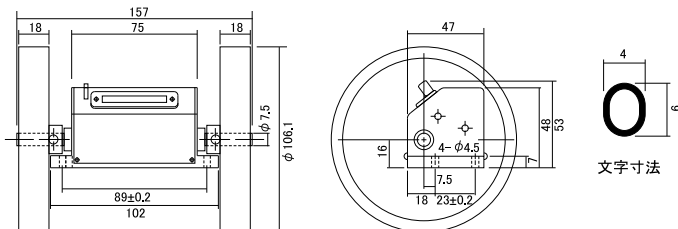
付属品のメーター用ゴムプリー (2個) をメーター用
溝プリー(1個)に変更することが可能です。

在庫限り

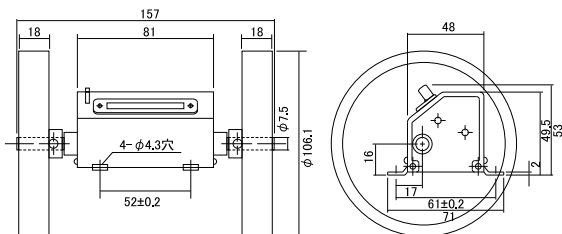
メーター用溝プリー (MRM101)
測定対象: 糸・線
測定部直径106.1mm (円周1/3メーター)
フェノール樹脂製

■ 外形寸法

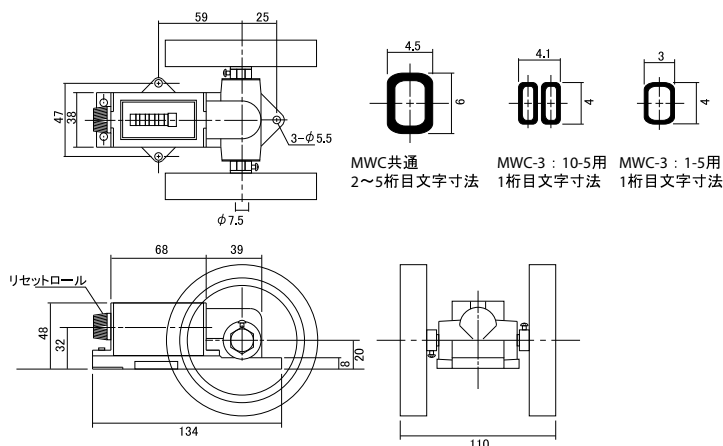
RY-3:10-4・3:100-4



RY-3:10-5・3:100-5



MWC Series



LINE **ライン精機株式会社**

本社・東京営業所 〒152-0001 東京都目黒区中央町2-37-7
TEL03-3716-5151(代) FAX03-3710-4552

URL: <http://www.line.co.jp>

本紙は2013年06月10日現在のものです。
記載内容は、お断りなく変更することがありますのでご了承ください。
All Rights Reserved, Copyright © 2013, LINE SEIKI CO., LTD.