

受注生産

契約した装置・機械メーカー様向けの製品です。
一般のユーザー様・工事業者様への販売は行っておりません。

LINE SEIKI

RT-1020

機械式リミットスイッチ

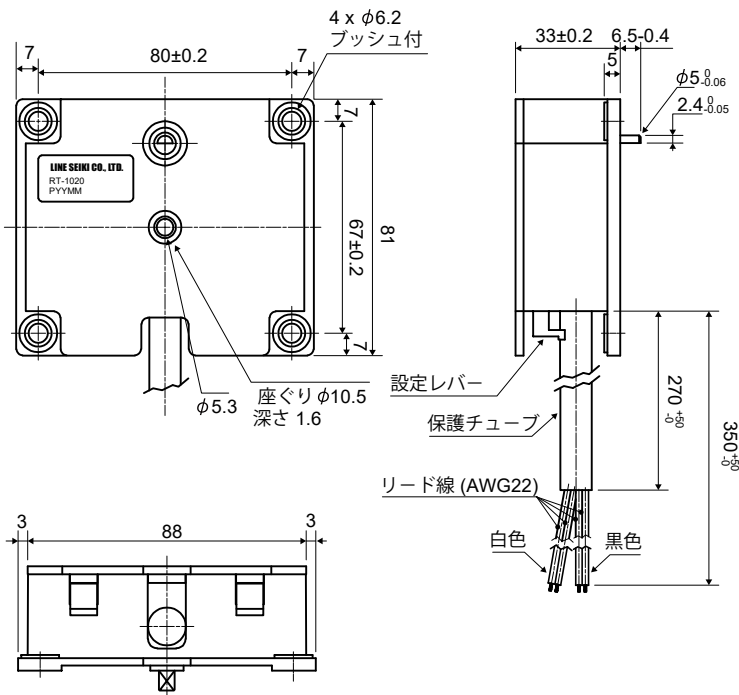


- シャッターや窓の開閉装置に最適です
- 上限値と下限値で電動機を停止させる機械式リミットスイッチです
- 2台連結することで、4段設定にすることも可能

■ 形式

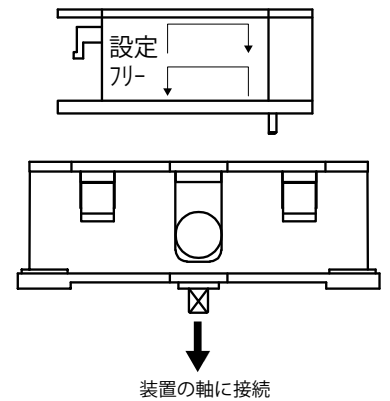
設定	上下限2段
入力軸最大回転数	799回転
入力軸最大オーバーラン回転数	199回転
主軸最高回転速度	200 RPM
出力定格	AC250V 3A
使用温度範囲	-20 - +40°C (氷結しないこと)
使用湿度範囲	85%RH以下 (結露しないこと)

■ 外形寸法図 [mm]



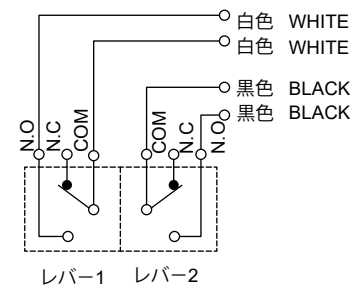
■ 上下限位置設定方法

1. レバーを押し込み
フリー位置にセットする。
2. 停止したい位置でレバーを
設定位置にセットする。
設定操作は静かに行う。
3. 停止位置の確認を行う。



■ 結線図

※ 1段2回路の特殊対応も可能です



マイクロスイッチ結線図