

MCU SERIES

LINE SEIKI

0戻しなし加算型トータルカウンタ

- 事務機器、自動販売機、印刷機器、遊技機械、各種リース機器等の駆動回数の記録用に多数使用されています
- 御仕様に最適な機種をお選びいただけます
- 小型・軽量・低価格です

■ 形式

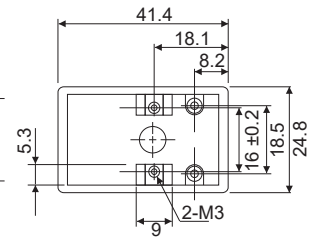
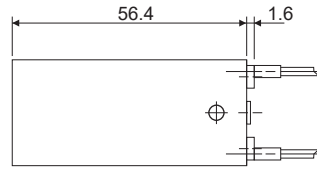
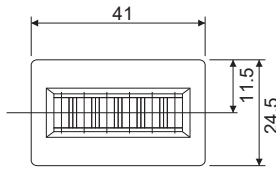
形式	桁数	電圧	取付方式	質量
MCU-6SUL DC24V	6	DC24V	底面取付 ネジ止め	85g
MCU-6SUL AC100V		AC100V		
MCU-6S AC200V		AC200V		
MCU-7S DC24V	7	DC24V	底面取付 ネジ止め	85g
MCU-7S AC100V		AC100V		
MCU-7S AC200V		AC200V		
MCU-6PUL DC24V	6	DC24V	パネル取付 ネジ止め	105g
MCU-6PUL AC100V		AC100V		
MCU-6P AC200V		AC200V		
MCU-7P DC24V	7	DC24V	パネル取付 ネジ止め	105g
MCU-7P AC100V		AC100V		
MCU-7P AC200V		AC200V		
MCU-6C DC24V	6	DC24V	ベース取付 ネジ止め	105g
MCU-6C AC100V		AC100V		
MCU-6C AC200V		AC200V		
MCU-7C DC24V	7	DC24V	ベース取付 ネジ止め	105g
MCU-7C AC100V		AC100V		
MCU-7C AC200V		AC200V		
MCU-6CY DC24V	6	DC24V	ベース取付 ネジ止め	105g
MCU-6CY AC100V		AC100V		
MCU-6CY AC200V		AC200V		
MCU-7CY DC24V	7	DC24V	ベース取付 ネジ止め	105g
MCU-7CY AC100V		AC100V		
MCU-7CY AC200V		AC200V		

■ 仕様

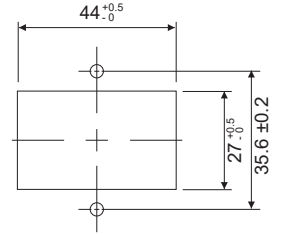
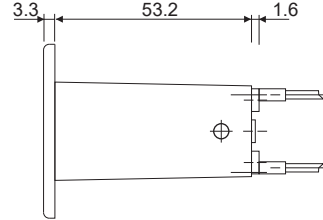
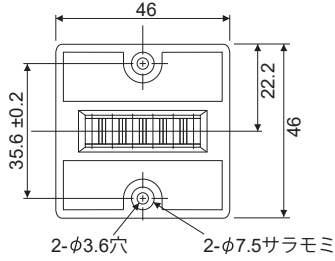
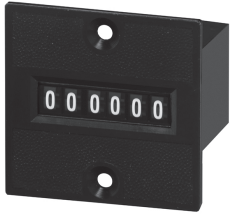
表示数字	4.3 x 2.6mm(6桁) 4.3 x 2.0mm(7桁) 黒地に白文字
電源電圧	AC100V,200V 50/60Hz共用 DC24V
許容電圧変動	-10 - +10%
消費電力	AC : 3.4 - 4.3VA DC : 1.7W
通電時間定格	AC : 短時間定格(連続通電5分以内) DC : 連続
計数方式	1パルス1カウント(通電時1/2カウント、休止時1/2カウント)
最高計数速度	10Hz
パルス幅	50ms
メーク比	1 : 1
リセット	リセットなし
接続	リード線 250mm (AWG22, 250 +25 / 0mm)
使用温度範囲	-5 - +40℃(氷結しないこと)
使用湿度範囲	85%RH以下(結露しないこと)
耐電圧	AC1500V 1分間
絶縁抵抗	50MΩ以上(DC500Vメガー)
耐振動	耐久: 16.7Hz、複振幅4mm 誤動作: 10 - 55Hz、複振幅0.5mm
耐衝撃	耐久: 300m/s ² (30G) 誤動作: 50m/s ² (5G)
外観・色	プラスチックカバー・黒色

■ 外形寸法図

MCU-6S・7S

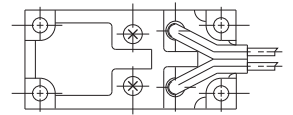
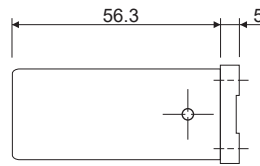
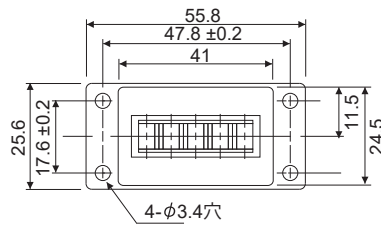


MCU-6P・7P



パネルカット寸法

MCU-6C・7C



MCU-6CY・7CY

