

# MCF SERIES

## エコノミータイプ | 小型リセット付き加算型トータルカウンタ

### ■ 特徴・使用例

従来品より部品点数を大幅に削減したシンプル機構の軽量、低価格のエコノミーカウンタです  
 工作機械、繊維機械、印刷機械、包装機械、  
 食品加工機械等の一般産業用から事務機器、  
 自動販売機、各種リース機器等の計数管理用にご使用いただけます

### ■ 種類・形式

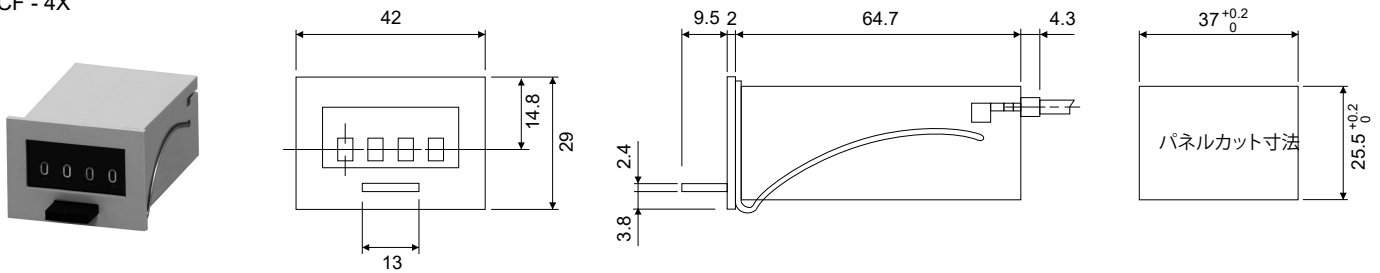
形式	桁数	電圧	取付方式	質量	
MCF-4XUL DC12V	4	DC12V	パネル取付 クリップバネ	100g	
MCF-4XUL DC24V		DC24V			
MCF-4XUL AC100V		AC100V			
MCF-4X AC200V		AC200V			
MCF-6XUL DC12V	6	DC12V		パネル取付 クリップバネ	120g
MCF-6XUL DC24V		DC24V			
MCF-6XUL AC100V		AC100V			
MCF-6X AC200V		AC200V			
MCF-4PUL DC12V	4	DC12V	パネル取付 ネジ止め		100g
MCF-4PUL DC24V		DC24V			
MCF-4PUL AC100V		AC100V			
MCF-4P AC200V		AC200V			
MCF-6PUL DC12V	6	DC12V		パネル取付 ネジ止め	120g
MCF-6PUL DC24V		DC24V			
MCF-6PUL AC100V		AC100V			
MCF-6P AC200V		AC200V			

### ■ 仕様

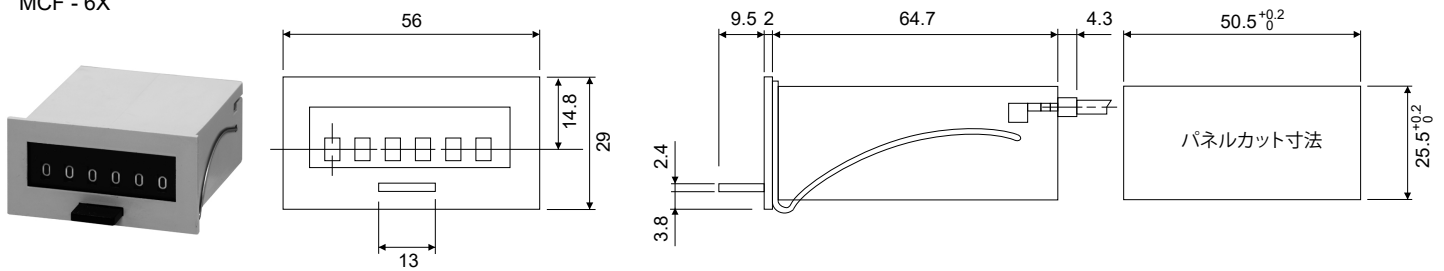
電源電圧	AC100 / 200V 50/60Hz共用 DC12 / 24V
許容電圧変動	-15 - +10%
消費電力	AC2.9 - 3.1VA DC2.0 - 2.1W
通電時間定格	連続
計数方式	1/パルス1カウント(通電時1/2カウント、休止時1/2カウント)
最高計数速度	10Hz
パルス幅	50ms
メーク比	1 : 1
表示数字	4.0 x 2.4mm 黒地に白文字
リセット	手動リセット押釦式
接続	リード線 250mm (AWG22, 250 +25 / 0mm)
使用温度範囲	-5 - +40℃(氷結しないこと)
使用湿度範囲	85%RH以下(結露しないこと)
耐電圧	AC1500V 1分間
絶縁抵抗	50MΩ(DC500Vメガー)
耐振動	耐久 : 16.7Hz、複振幅4mm 誤動作 : 10-55Hz、複振幅0.5mm
耐衝撃	耐久 : 300m/s <sup>2</sup> (30G) 誤動作 : 50m/s <sup>2</sup> (5G)
外観・色	プラスチックカバー・グレー

## ■ 外形寸法図(mm)

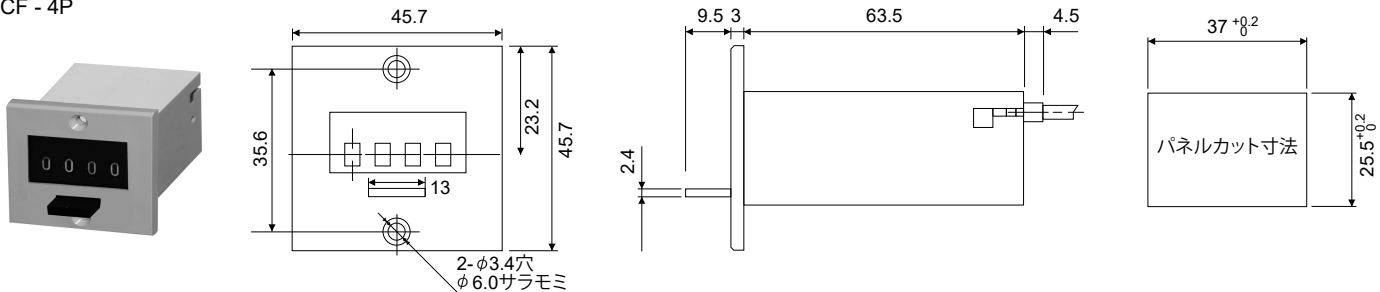
MCF - 4X



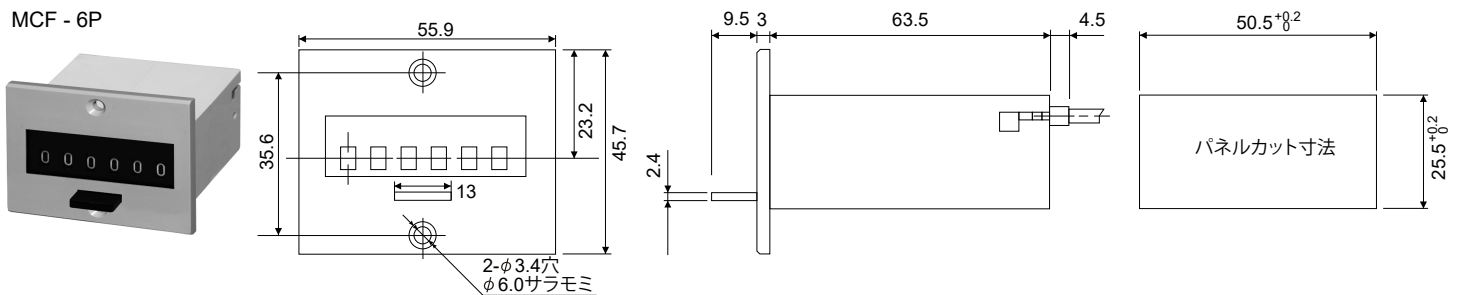
MCF - 6X



MCF - 4P

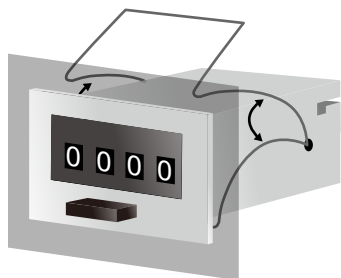


MCF - 6P



## ■ 取付方法

Xタイプ(クリップ)



Pタイプ(ネジ)

