

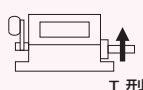
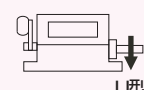
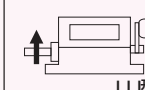
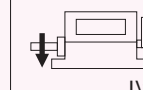
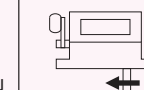
DSP SERIES

2段設定オートカウンタ

- 第1段予報用、第2段完了停止用と2段の設定ができます。
- 定数、定長到達前の予報、準備作業の指令用に最適の製品です
- 出力接点は1・2段共0リセットされるまで自己保持しています。
- 0リセットはレバーを押すだけのワンタッチ式



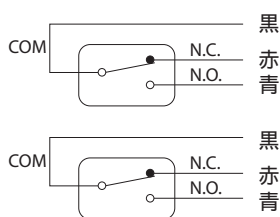
種類・形式

	桁数	 I型	 II型	 I型	 II型	 A型
レボリューション回転式	5	DSP - 15 (I)	DSP - 15 (II)	DSPL - 15 (III)	DSPL - 15 (IV)	DSP - 15A
ロータリー回転式		DSP - 25 (I)	DSP - 25 (II)	DSPL - 25 (III)	DSPL - 25 (IV)	—

仕様

表示	6.0 x 3.5mm黒地白文字
設定範囲	1 - 99999
計数入力	駆動軸の回転
表示比及びトルク	レボリューション回転式 駆動軸 1回転数字 1進 : 0.050N m (510gf-cm) ロータリー回転式 駆動軸 1回転数字10進(1/10回転数字 1進) : 0.130N m (1326gf-cm)
最高計数速度	レボリューション回転式 : 3000 rpm ロータリー回転式 : 300 rpm
出力	1C接点 AC250V 10A (抵抗負荷) x2、マイクロスイッチ自己保持式
リセット	レバー式、リセット時出力接点復帰
使用温度範囲	-5°C - +40°C (氷結しないこと)
使用湿度範囲	85%RH 以下 (結露しないこと)

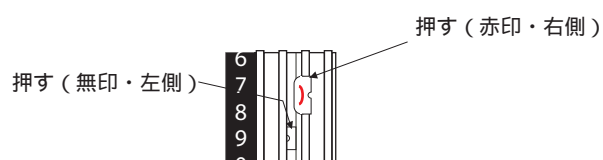
接続



各マイクロスイッチからのリード線は器体背面2箇所からそれぞれ3色別にして出しております。背面から見て右側が赤印設定用、左側が無印設定用です。

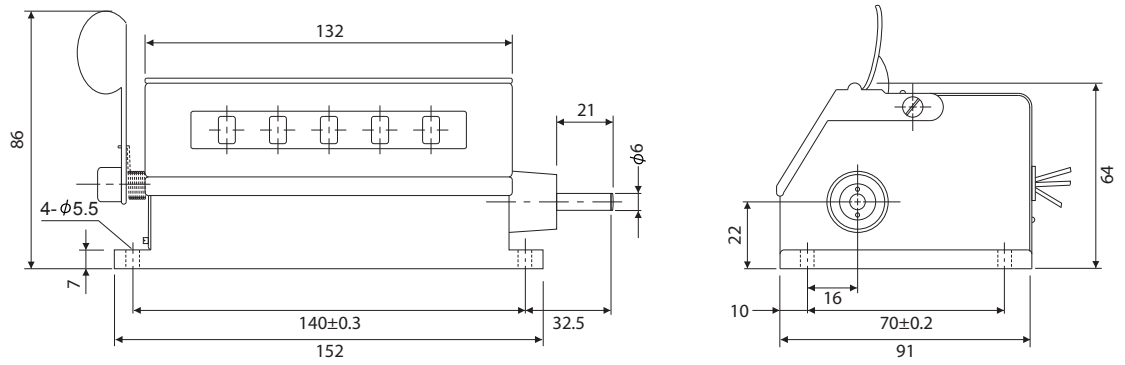
設定方法 各桁数字輪の設定爪と並んだ数字が設定指示数です

- 1.カバーを開けリセットレバーを押し、左端のセットレバー（白色）の爪をロックピンにかけると各数字輪は自由に回転し、簡単に指示数設定ができます。
- 2.設定爪は赤印と無印とあり、赤印は赤印同士、無印は無印同士で、5桁の指示数を設定します。
- 3.設定爪の赤印は右側面から、無印は左側から設定用レバーを差し込みます。レバーを差し込むと、設定爪リングのロックピンがはずれ、設定爪は前後に自由に動きます。
- 4.レバーを差し込んだまま設定指示数まで設定爪を移動させ、レバーを抜いて設定爪を元の位置に戻します。
- 5.赤印同士、無印同士、設定が完了しましたら、0リセットレバーを押し0リセットし、設定完了です。

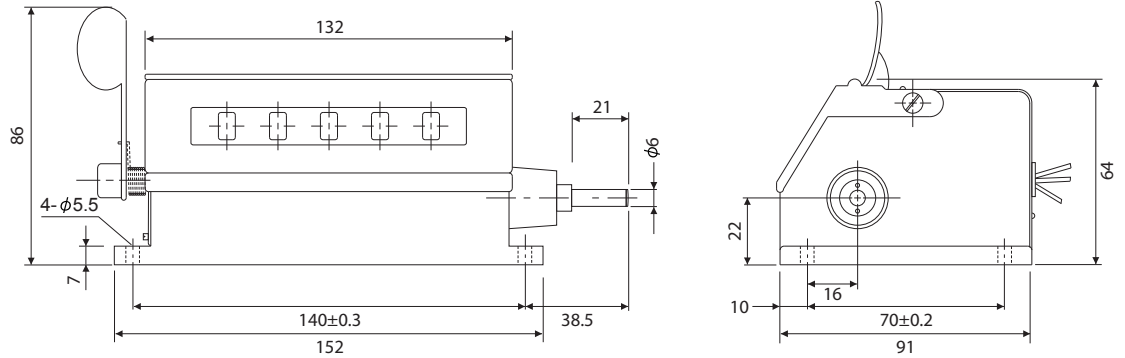


■ 外形寸法図

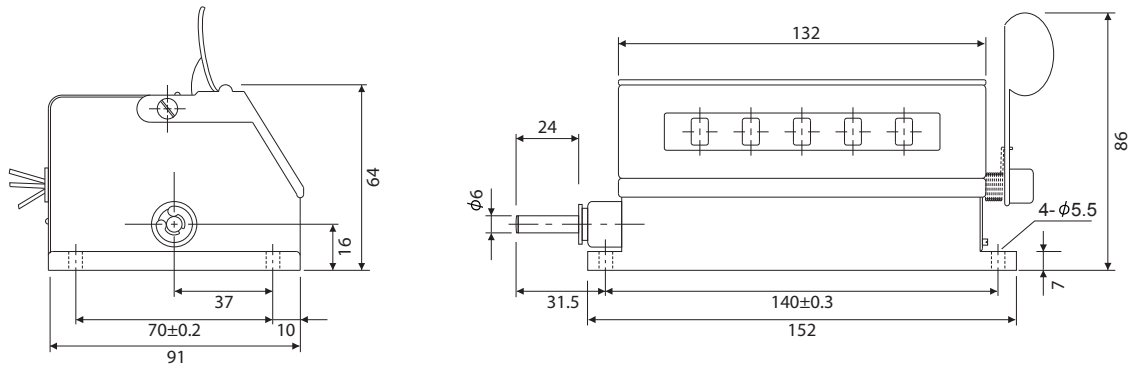
DSP-15 (I)
DSP-15 (II)



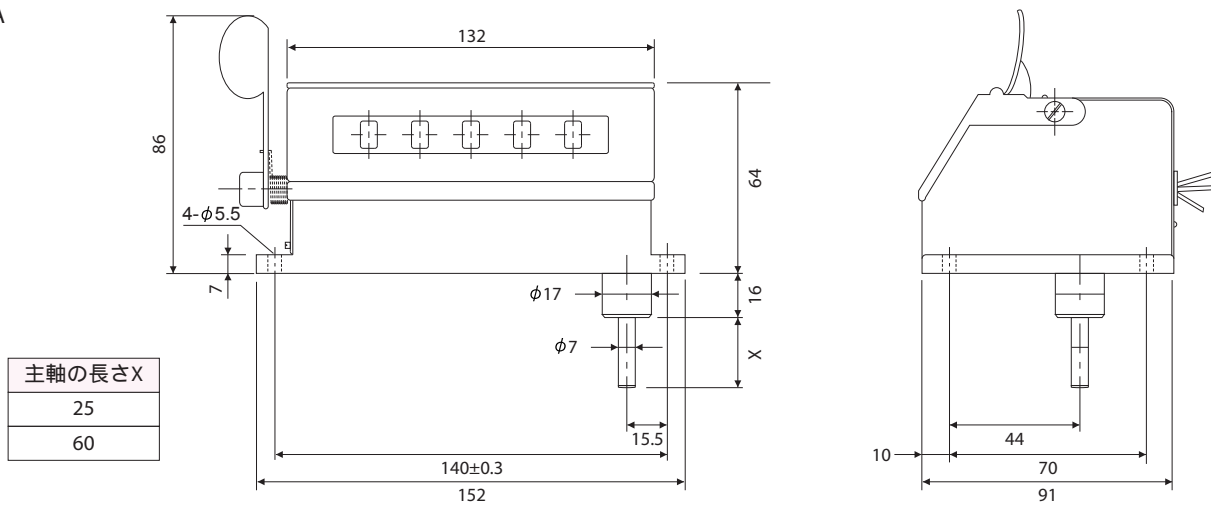
DSP-25 (I)
DSP-25 (II)



DSPL-15 (III)
DSPL-15 (IV)
DSPL-25 (III)
DSPL-25 (IV)



DSP-15A



LINE ライン精機株式会社

本社・東京営業所 〒152-0001東京都目黒区中央町2-37-7
TEL03-3716-5151(代) FAX03-3710-4552
大阪営業所 〒550-0015大阪市西区南堀江4-30-16
TEL06-6538-0365(代) FAX06-6538-0315
URL: <http://www.line.co.jp>

本紙は2013年06月10日現在のものです。
記載内容は、お断りなく変更することがありますのでご了承ください。
All Rights Reserved. Copyright © 2013, LINE SEIKI CO., LTD.