

ミエルッツォ アンドンセンサ  
取扱説明書 -MIERUZZO ANDON SENSOR-  
M13-215

この度は当社の製品をお買い上げ頂き、誠にありがとうございます。  
この製品を安全に正しくご使用頂くために、ご使用前にこの取扱説明書をよくお読みになり、正しくお使い下さい。  
この説明書は、いつでも使用できるよう大切に保管して下さい。

⚠️ ご使用上の注意

- ・ 本器を強い電磁波を出す機器の近くや静電気たまって物体の近くで使用しないで下さい。
- ・ 本器を落としたり、強い衝撃を与えないで下さい。
- ・ 本器は防水形ではありませんので、水中や水のかかる場所での使用は避けて下さい。
- ・ 本器を直射日光、ほこり、高温多湿での使用、保管をしないで下さい。
- ・ 本器の分解、改造等を絶対に行わないで下さい。
- ・ 本器の外装の汚れをシンナーなどの有機溶剤で拭かないようにして下さい。
- ・ 定格以外の電圧を印加しますと内部回路が破損する恐れがあります。



注意

取扱いを誤った場合に、取扱者が傷害を負う恐れのある場合や機器を損傷する恐れのある場合の注意事項を記載しています。

●お問い合わせは下記まで

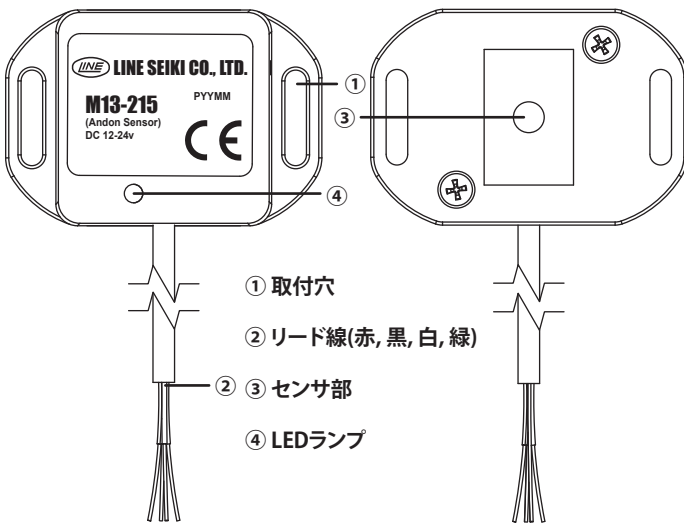
**LINE** **ライン精機株式会社**

本社 〒152-0001東京都目黒区中央町2-37-7  
TEL: 03-3716-5151 FAX: 03-3710-4552  
E-mail support@mieruzzo.com  
URL http://www.mieruzzo.com

■ 製品概要

ミエルッツォアンドンセンサ (M13-215)はミエルッツォ イベントロガー (M13-101)やその他のデバイスに表示灯の変化をオープンコレクタ出力で知らせる工業用光検出センサーです。  
本器は表示灯の点灯を感知して出力を行います。  
表示灯の点灯中はLEDランプで検出を知らせます。

■ 各部の名称



■ 電源供給

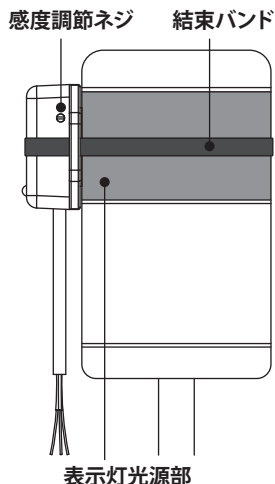
本器はDC12 - 24 Vで動作します。  
リード線(赤)をDC12 - 24 Vに、リード線(黒)をGNDに繋いで下さい。

- ・ リード線 (赤) : DC12 - 24 V
- ・ リード線 (黒) : GND
- ・ リード線 (白) : 点灯出力 (オープンコレクタ)
- ・ リード線 (緑) : 点滅出力 (オープンコレクタ)

■ 使用方法

● 接続

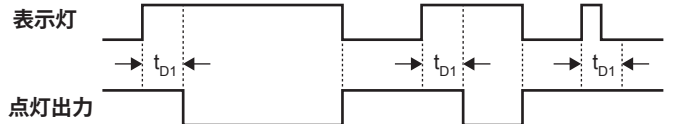
4本のリード線 (赤: DC12 - 24 V, 黒: GND, 白: 点灯出力, 緑: 点滅出力)をそれぞれ正しく接続して下さい。  
本器は表示灯に直接取り付けます。  
付属の結束バンドを取付穴に通して表示灯の光源部に固定して下さい。  
その際センサ部に表示灯の光が当たっていることを確認して下さい。  
(後述の感度調整に問題がなければ光が当たっている間、LEDランプは点灯します)



● 動作

対象の表示灯が点灯してから1000 ms後に点灯出力を開始します。  
表示灯が消えると点灯出力を停止します。

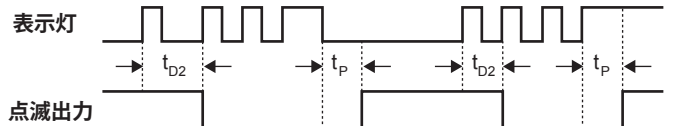
$t_{D1}$  = 点灯遅延時間: 約1000 ms



対象の表示灯が点滅を開始してから1周期後に点滅出力を開始します。  
表示灯の点灯または消灯時間が1000 msより長くなると点滅出力を停止します。

$t_{D2}$  = 点灯遅延時間: 1 / 周波数 (Hz)

$t_P$  = 消灯遅延時間: 約1000 ms



※ どちらも表示灯の点灯時にLEDランプが点灯します

● 感度調整方法

側面の感度調整ネジをマイナスドライバーで回すことでセンサ感度の調整を行います。

- ① 対象の表示灯消灯時に本器の出力がオンになる場合  
消灯時に出力がオフになるまで調整ネジを時計回りに回して下さい。
- ② 対象の表示灯点灯時に本器の出力がオフになる場合  
点灯時に出力がオンになるまで調整ネジを反時計回りに回して下さい。

■ 仕様

|              |                              |
|--------------|------------------------------|
| 電源           | DC12 V - 24 V                |
| 消費電力         | 最大230 mW                     |
| 状態検知         | 点灯 / 点滅                      |
| 出力           | NPNオープンコレクタ (DC25 V, 100 mA) |
| 検出可能周波数      | 0.5 Hz - 4 Hz                |
| 最小検出時間       | 100 ms                       |
| 接続           | 4芯シールド線(1500 mm, AWG 24)     |
| センサ感応範囲 (角度) | 14°以内                        |
| センサ感応範囲 (波長) | 350 nm - 970 nm              |
| 使用湿度範囲       | 35 - 85 %RH (但し、結露しないこと)     |
| 使用温度範囲       | 0 - 50 °C (但し、氷結しないこと)       |
| 保存温度範囲       | -10 - +50 °C (但し、氷結しないこと)    |
| 重量           | 約50 g                        |
| 付属品          | 取扱説明書 x 1, 結束バンド x 1         |
| 適合規格         | CE, RoHS                     |