

受注製作

## スライドリミットカウンタ

機械回転式 位置決め用カウンタ

### SRP・RLS・L・RF・RLP

- 工作機械、各種産業用機械駆動部の位置決め、位置表示用に使用される回転式カウンタです。
- 回転数を加減算計数する表示用カウンタと、上限下限2ヶの制御用出力接点を内蔵した制御用カウンタとがあります。
- 各種機械毎に取付箇所、接続方法が異なり、カウンタも多機種・多種類になりますので、全て受注製作になります。



### ■ 上下限制御用接点付カウンタ

形式	桁数	表示数字	回転表示比	最高回転速度	取付・軸位置	設定桁数	軸・回転方向種類
SRP-14B(I)S2	4	6.2×4.5mm	1回転1進	500rpm	パネル・後	上位3桁	(I)・(II)
SRP-25B(I)S2	5	6.2×4.5mm	1回転10進	500rpm	パネル・後	上位4桁	(I)・(II)
RLS-14A(I)FS1	4	8.0×5.5mm	1回転1進	800rpm	ベース・下	上位3桁	(I)・(II)
RLS-14A(I)FS	4	8.0×5.5mm	1回転1進	800rpm	ベース・下	上位3桁	(I)・(II)
RLS-14A(I)S2	4	8.0×5.5mm	1回転1進	500rpm	ベース・下	上位3桁	(I)・(II)

### ■ 位置表示用カウンタ

形式	桁数	表示数字	回転表示比	最高回転速度	取付・軸位置	軸・回転方向種類
L-24(I) <b>部品在庫のみ</b>	4	8.0×5.0mm	1回転10進	500rpm	ベース・横	(I)・(II)・(III)・(IV)
RF-24(I) <b>生産終了</b>	4	14.0×8.0mm	1回転10進	500rpm	ベース・横	(I)・(II)
RLP-24B(I)	4	8.0×5.5mm	1回転10進	300rpm	パネル・後	(I)・(II)
RLP-25B(I) <b>生産終了</b>	5	8.0×5.5mm	1回転10進	300rpm	パネル・後	(I)・(II)

### ■ 回転方向(矢印方向加算・逆回転減算)

形式	SRP-14B S2	SRP-25B S2	RLS-14A FS1 RLS-14A FS	RLS-14A S2	形式	L-24	RF-24	RLP-24B	RLP-25B
(I)型					(I)型				
(II)型					(II)型				
(III)型					(III)型				
(IV)型					(IV)型				

※ RLS-14A S2のみ下軸回転方向が逆になりますので  
ご注意ください 3-4ページの外形寸法図を参照下さい

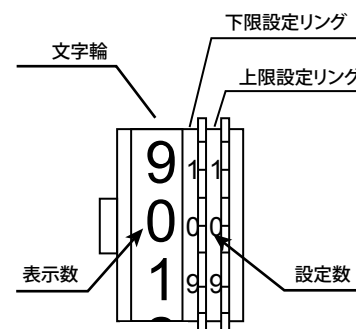
### ■ 仕様

使用温度範囲	-5 - +40℃(氷結しないこと)	使用湿度範囲	85%RH 以下(結露しないこと)
--------	--------------------	--------	-------------------

## ■ 制御用カウンタ設定方法

### ● 設定数: 表示数の0と並んだ小数字が設定数です。

1. 電源を切り、前面窓パネルを外します。
2. 文字輪を指で押さえ、各桁の下限(左側)設定リングを回して下限の設定希望数をセットします。次に各桁の上限(右側)設定リングを回して上限設定希望数をセットします。なお、設定リングを回すとき、パチッと音のする位置まで回してください。不完全ですと設定値での発信不良の原因になります。
3. 窓パネルを元の位置に取付け、設定完了です。

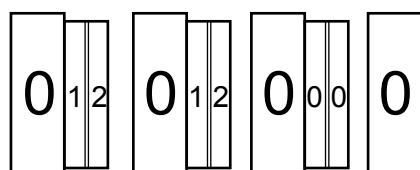


### ● 設定桁数

下1桁は設定なしです。表示桁数が4桁の場合には上位3桁が、5桁の場合には上位4桁または3桁が設定付です。

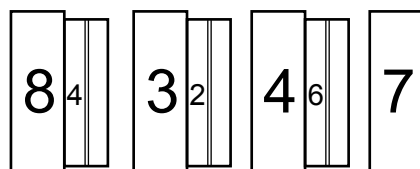
### ● 設定例

#### 1. 表示数が0の場合



上限設定数・・・2200  
下限設定数・・・1100

#### 2. 表示数が0以外の場合



左図の場合の下限設定数は2500です。

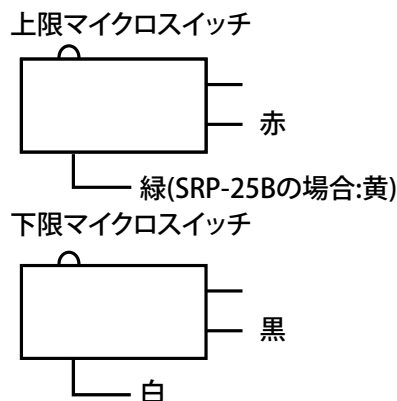
$$\begin{array}{r} 8_4 \quad 3_2 \quad 4_6 \quad 7 \\ + \quad + \quad + \\ \hline 12 \quad 5 \quad 10 \end{array}$$

表示数と設定数を加算して1の位の数設定数になります。表示数が8347の場合設定リングの数を426にセットしますと、設定数は2500となります。

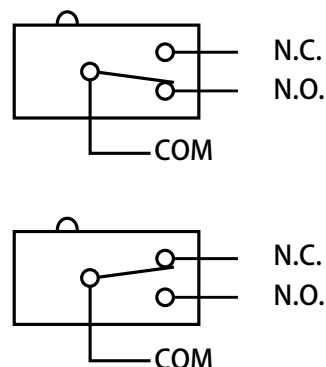
## ■ 配線

内蔵接点にはマイクロスイッチを使用しており、キャプタイヤコード(4芯)で外部に出ています。

### ● 結線図



### ● 出力時

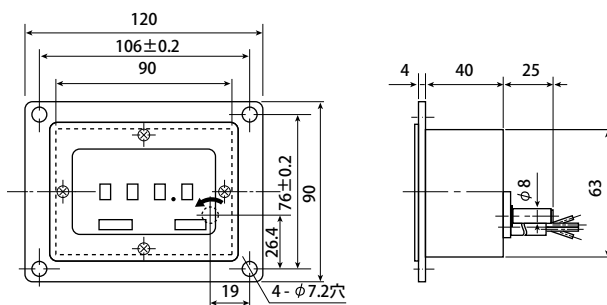


## ■ 出力接点動作

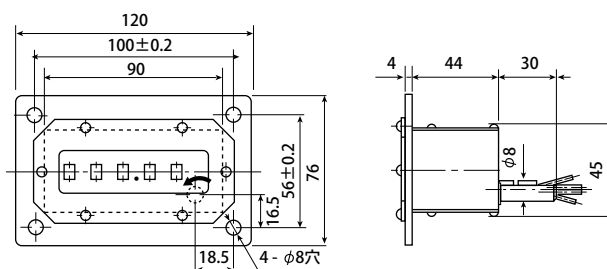
上限、下限接点共、常時(設定値以外)は、ONで設定値に達しますと上限、下限接点共、OFFになります。2200に設定した場合、2200～2209表示している間、接点はOFFになっています。1100に設定した場合、1109～1100表示している間、接点はOFFになっています。

■ 外形寸法図

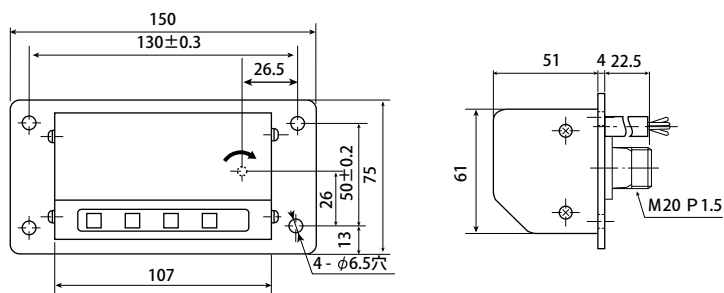
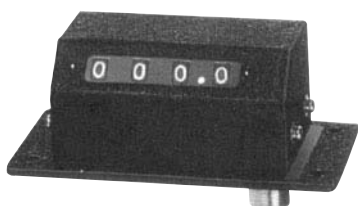
SRP-14B(I)S2  
SRP-14B(II)S2



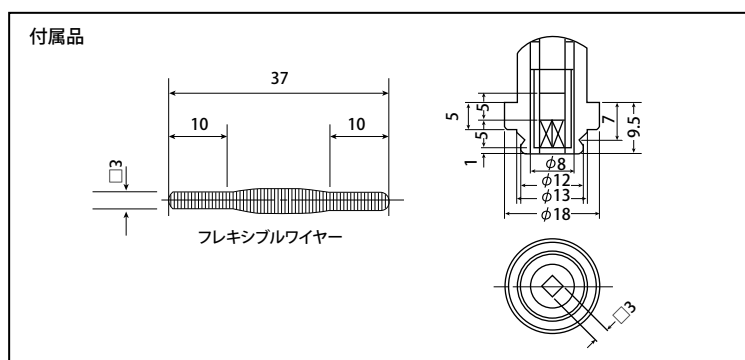
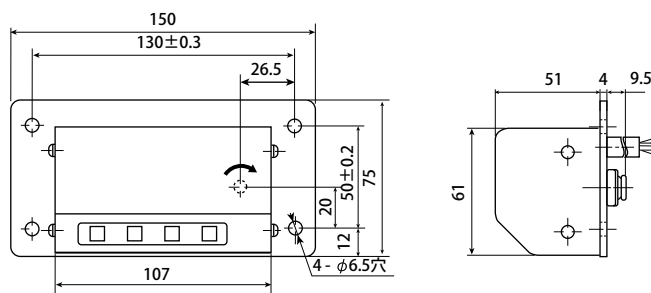
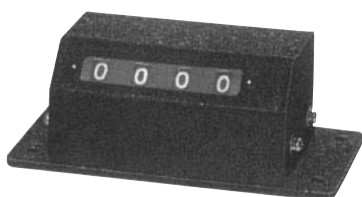
SRP-25B(I)S2  
SRP-25B(II)S2



RLS-14A(I)FS1  
RLS-14A(II)FS1



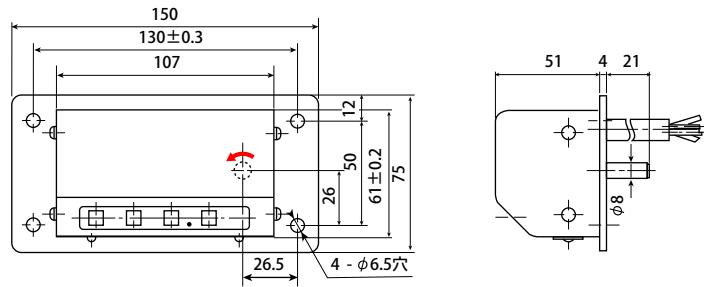
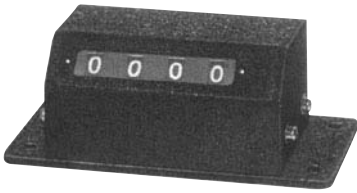
RLS-14A(I)FS  
RLS-14A(II)FS



※ 矢印の回転方向(加算)は(I)型のもので、  
(II)型は矢印とは逆回転で加算になります。

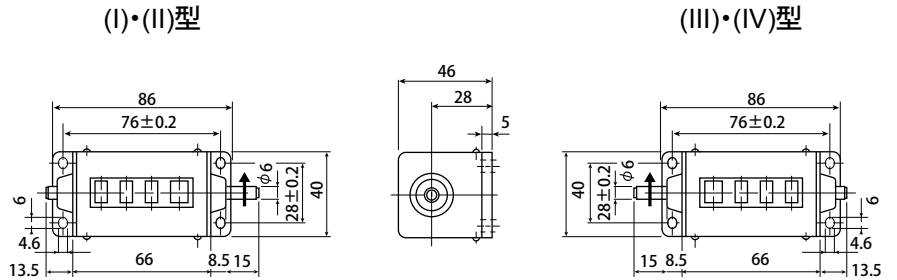
■ 外形寸法図

RLS-14A(I)S2  
RLS-14A(II)S2



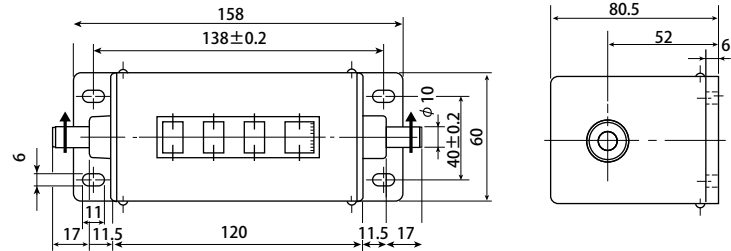
部品在庫のみ

L-24(I)・L-24(II)  
L-24(III)・L-24(IV)

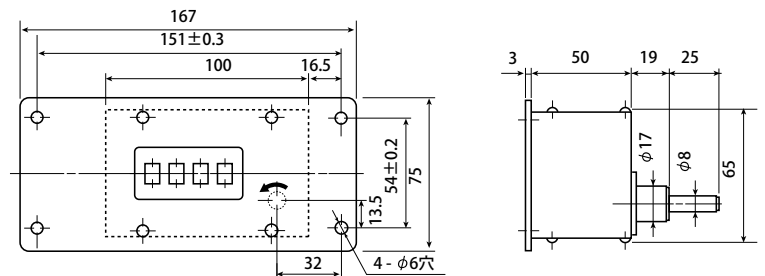
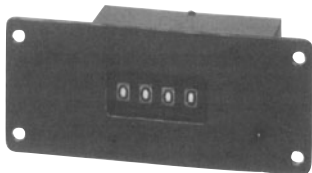


生産終了

RF-24(I)・RF-24(II)

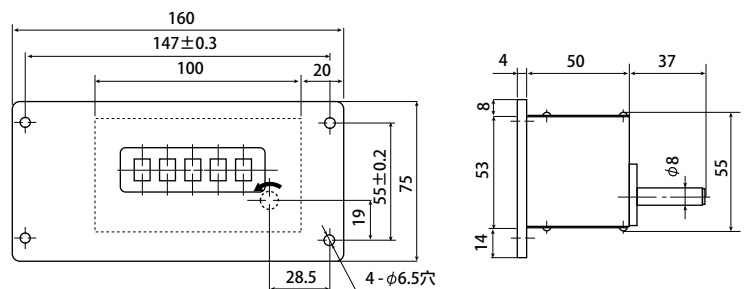
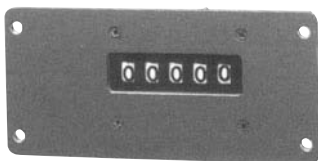


RLP-24B(I)  
RLP-24B(II)



生産終了

RLP-25B(I)  
RLP-25B(II)



※ 矢印の回転方向(加算)は(I)型・(III)型のもので、  
(II)型・(IV)型は矢印とは逆回転で加算になります。  
RLS-14A S2のみ回転方向が他の下軸機種と逆になりますのでご注意ください。

このカタログは2018年11月06日現在のものです。  
記載内容は、お断りなく変更することがありますのでご了承ください。  
All Rights Reserved, Copyright © 2018, LINE SEIKI CO., LTD.

**LINE** ライン精機株式会社

本社・東京営業所：〒152-0001 東京都目黒区中央町2-37-7  
TEL：03-3716-5151 (代) FAX：03-3710-4552  
大阪営業所：〒550-0015 大阪市西区南堀江4-30-16  
TEL：06-6538-0365 (代) FAX：06-6538-0315  
URL：http://www.line.co.jp  
E-MAIL：webtrade@line.co.jp