

RS/LB/RL

各種機械式カウンタ

■ ラチェット式

駆動軸レバーの約 40~ 45° の傾斜往復運動で数字 1 進
計数速度 200~ 500カウント /分

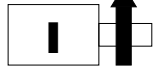
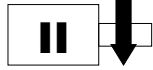
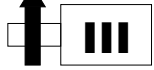
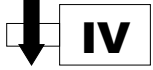
■ レボリューション回転式

駆動軸の全 1 回転にて数字 1 進
計数速度 600回転 /分

■ ロータリー回転式

駆動軸の全 1 回転にて数字 10 進、 1/10 回転にて 1 進
計数速度 100回転 /分

■ 駆動軸位置と回転方向

			
右軸・右回転	右軸・左回転	左軸・左回転	左軸・右回転

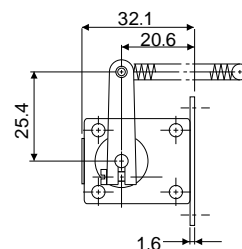
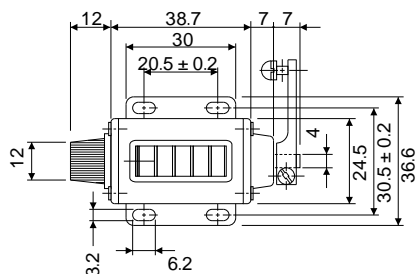
■ 仕様・形式

	桁数	表示数字 (mm)	重量 (g)	タイプ ()	タイプ ()	タイプ ()	タイプ ()
ラチェット式	5	4.8 × 2.4	60	RS-204-5 (I)	RS-204-5 (II)	RSL-204-5 (III)	RSL-204-5 (IV)
	4	4.4 × 2.8	50	RS-4 (I)	—	—	—
	5		(I) 50 / (II) 105	RS-5 (I)	RS-5 (II)	—	—
	6	5.0 × 3.8	115	RS-6 (I)	—	—	—
レボリューション回転式	5	6.0 × 4.5	120	RS-303-5 (I)	—	—	—
	4	5.0 × 3.8	90	LB-4 (I)	—	—	—
5	100		LB-5 (I)	—	—	—	
ロータリー回転式	4	5.0 × 3.8	90	RL-4 (I)	—	—	—
	5		100	RL-5 (I)	—	—	—
	5	6.0 × 4.5	110	RL-219-5 (I)	—	—	—

使用温度範囲	-5 ~ +40 (氷結しないこと)	使用湿度範囲	85%RH 以下(結露しないこと)
--------	--------------------	--------	-------------------

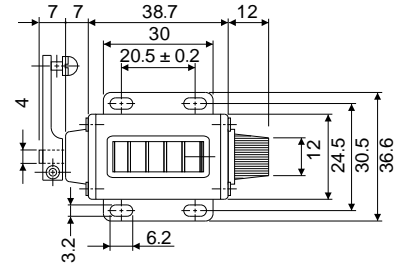
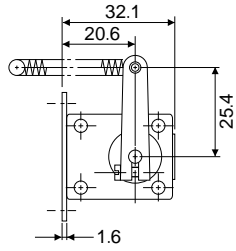
■ 外形寸法図

RS-204-5 (I)
RS-204-5 (II)

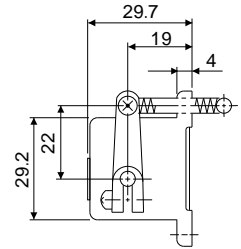
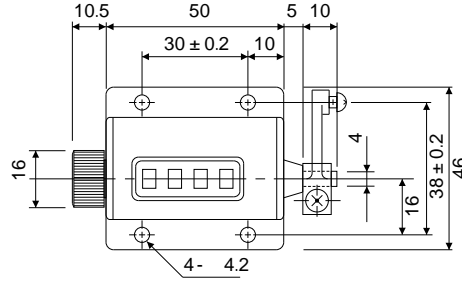


外形寸法図

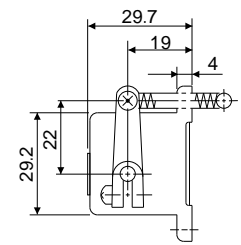
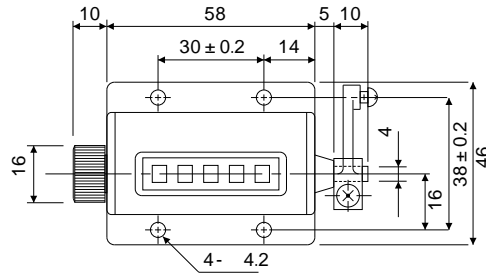
RSL-204-5 (III)
RSL-204-5 (IV)



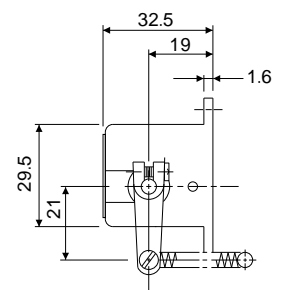
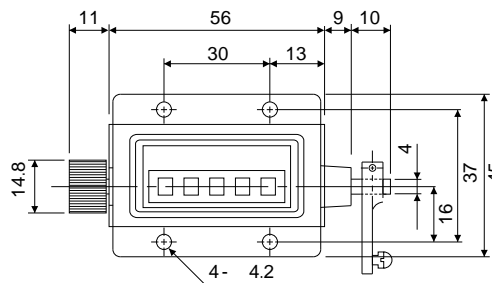
RS-4 (I)



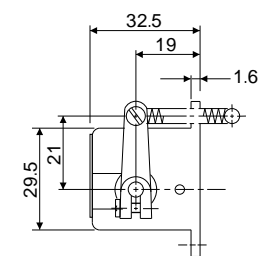
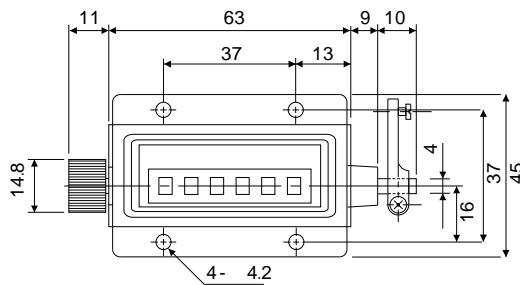
RS-5 (I)



RS-5 (II)



RS-6 (I)



RS-303-5 (I)

