

手持式と取付ベースのついた台付型の2タイプ。

手持式は永年の開発から生み出された手になじみやすく持ちやすい堅牢な構造です。

台付型は10連式まであり、リセットツマミの1回転で全部同時に0に戻ります。

※使用例

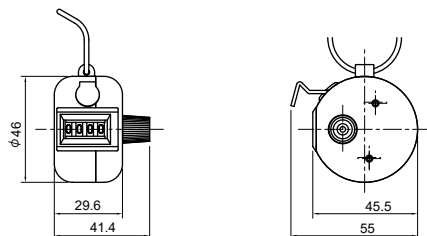
- 交通量調査での分類計数に...
- スキー場や各種イベントでの入場者数の分類計数に...
- 野鳥観測や各種調査での分類計数に...
- 物品の在庫数管理に...

種類・形式

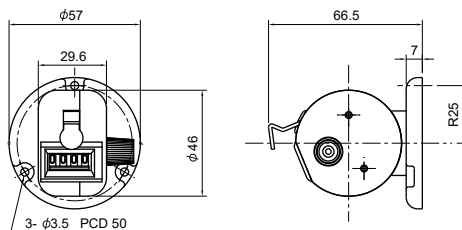
形式	桁数	形状	連式数	質量	使用温度範囲	使用湿度範囲
H-102	4	手持式	1	61g	-5℃ - +40℃(氷結しないこと)	85%RH 以下(結露しないこと)
H-102B				68g		
H-102M-2		台付型		2	157g	
H-102M-3				3	236g	
H-102M-4				4	314g	
H-102M-5				5	392g	
H-102M-6				6	472g	
H-102M-7				7	550g	
H-102M-8				8	628g	
H-102M-9				9	707g	
H-102M-10				10	785g	

外形寸法

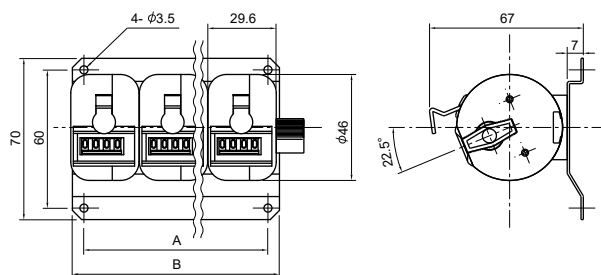
H-102



H-102B



H-102M-N (Nは連式数)



	A	B
M-2	52.5	62.5
M-3	81.0	91.0
M-4	111.0	121.0
M-5	140.0	150.0
M-6	170.5	180.5
M-7	200.0	210.0
M-8	229.5	239.5
M-9	259.0	269.0
M-10	288.5	298.5