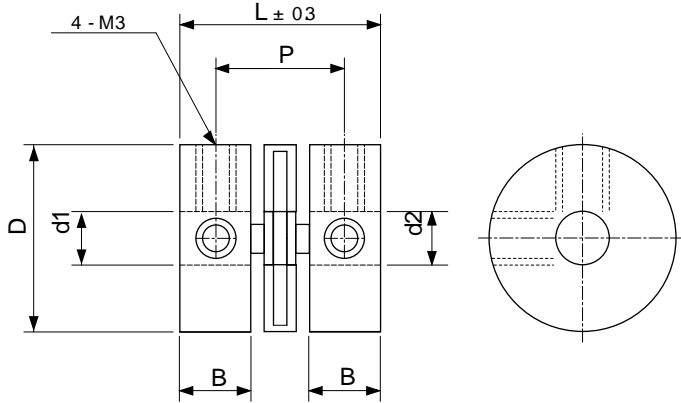


ロータリーエンコーダ用 アクセサリ

軸連結用カップリング

● 外形図 (mm)



| 形式 | d1 | d2 | D | L | P | B |
|------|----|----|----|----|----|-----|
| C-44 | 4 | 4 | 14 | 15 | 95 | 5 |
| C-46 | 4 | 6 | 15 | 16 | 98 | 5.5 |
| C-55 | 5 | 5 | 14 | 15 | 98 | 5.2 |
| C-56 | 5 | 6 | 15 | 16 | 98 | 5.5 |
| C-66 | 6 | 6 | 15 | 16 | 98 | 5.5 |
| C-68 | 6 | 8 | 18 | 18 | 13 | 5.5 |
| C-88 | 8 | 8 | 18 | 18 | 13 | 5.5 |

取付軸とエンコーダの軸の径をよくご確認ください。

● 仕様

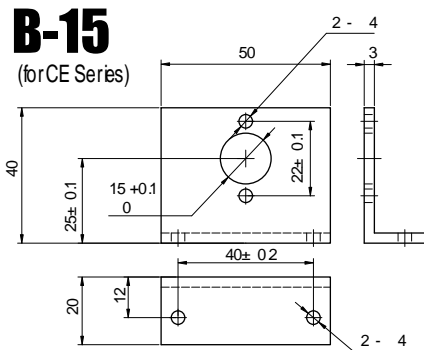
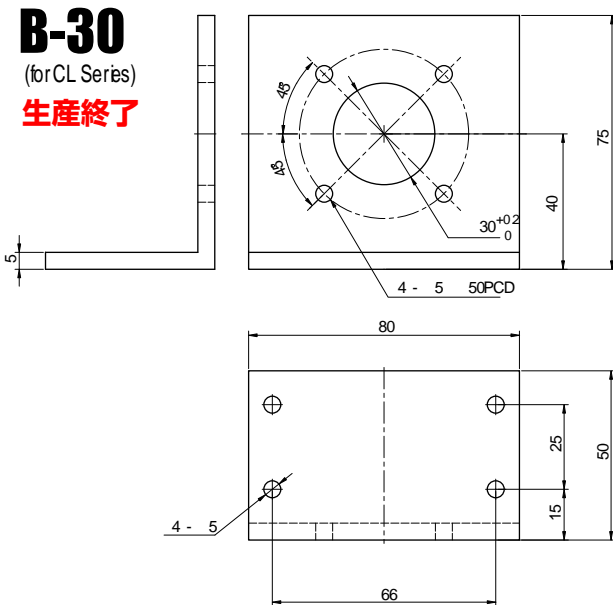
| 形式 | 常用トルク | 許容偏角 | ネジサイズ | ネジ締付トルク | 材質 | 色 | 質量 | |
|------|--------|-------|-----------|---------|---------|---|-------------|------|
| C-44 | 0.5 Nm | 最大 5° | M3 x 4 4本 | 200m Nm | ポリアセタール | 黒 | 2.4g | |
| C-46 | 0.7 Nm | | | | | | 3.0g | |
| C-55 | 0.7 Nm | | | | | | 2.7g | |
| C-56 | 0.7 Nm | | | | | | 3.0g | |
| C-66 | 0.8 Nm | | | | | | ガラス繊維強化 PBT | 4.0g |
| C-68 | 1.0 Nm | | | | | | | |
| C-88 | 1.0 Nm | | | | | | | |

使用温度範囲 : -20 ~ +60

エンコーダ固定用ブラケット

この製品は現行のCBシリーズにはご使用できません。

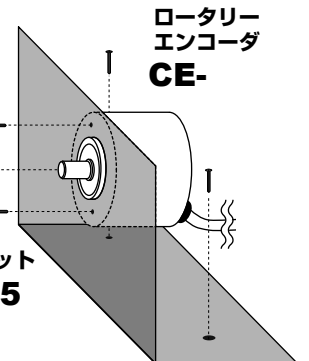
● 外形図 (mm)



● 材質：アルミニウム

● 取付例

CEシリーズは国内販売を行っておりません



本紙は2018年10月16日現在のものです。
記載内容は、お断りなく変更することがありますのでご了承ください。
All Rights Reserved Copyright © 2018 LINE SEIKI CO., LTD.



LINE SEIKI CO., LTD.

本社 : 〒152-0001 東京都目黒区中央町 2-37-7
TEL.03-3716-5151(代) FAX.03-3710-4552
メールアドレス webtrade@line.co.jp
ホームページ https://www.line.co.jp