

CT1 SERIES

長さ計測用発信器



CE RoHS

CT1-□□□

【発信単位】

3:1	1m
3:10	10cm
3:100	1cm
3:1000	1mm

【出力タイプ】

空欄	接点出力 (3:1, 3:10のみ)
A	無接点1出力
R	無接点2出力 (90°位相差)

【出力仕様 (無接点出力のみ)】

空欄	電圧出力
C	オープンコレクタ出力
CH	オープンコレクタ出力 (DC24V仕様)

- 電子カウンタ、電磁カウンタ、PLCと組合せて簡単に布や紙、フィルム等の長さが測定できます
- 内蔵のセンサは3種類(マイクロスイッチ・フォトセンサ1出力形・フォトセンサ2出力形)用意しております
- 分解能としては1m、0.1m(10cm)、0.01m(1cm)、0.001m(1mm)の種類をご用意しております
- プーリーは用途に合わせたオプション品もご用意しております
- 全機種標準でベアリング内蔵となり耐振動性能を強化しています

■ 形式

形式	内蔵センサ	発信単位	最高計数速度	質量
CT1-3:1	マイクロスイッチ	1m	240m/分	700g
CT1-3:10		0.1m (10cm)	24m/分	710g
CT1-3:1A	フォトセンサ 無接点1出力 (電圧出力)	1m	700m/分	730g
CT1-3:10A		0.1m (10cm)	500m/分	730g
CT1-3:100A		0.01m (1cm)	250m/分	740g
CT1-3:1000A		0.001m (1mm)	100m/分	790g
CT1-3:1R	フォトセンサ 無接点2出力 (90°位相差 / 電圧出力)	1m	700m/分	740g
CT1-3:10R		0.1m (10cm)	500m/分	740g
CT1-3:100R		0.01m (1cm)	250m/分	750g
CT1-3:1000R		0.001m (1mm)	100m/分	780g

形式	内蔵センサ	発信単位	最高計数速度	質量
CT1-3:1AC	フォトセンサ 無接点1出力 (オープン コレクタ出力)	1m	700m/分	730g
CT1-3:10AC		0.1m (10cm)	500m/分	730g
CT1-3:100AC		0.01m (1cm)	250m/分	740g
CT1-3:1000AC		0.001m (1mm)	100m/分	790g
CT1-3:1000ACH		0.001m (1mm)	100m/分	790g
CT1-3:1RC	フォトセンサ 無接点2出力 (90°位相差 / オープンコレクタ出力)	1m	700m/分	740g
CT1-3:10RC		0.1m (10cm)	500m/分	740g
CT1-3:100RC		0.01m (1cm)	250m/分	750g
CT1-3:1000RC		0.001m (1mm)	100m/分	780g

使用温度範囲	-10 - +50°C(氷結しないこと)	使用湿度範囲	35 - 85%RH (結露しないこと)
適合規格	CE, RoHS	回転トルク	15mN.m

■ 仕様

形式	出力タイプ	電源電圧	消費電流	出力電圧	最大負荷電流	残留電圧	出力インピーダンス
CT1-3:1	接点	-		マイクロスイッチ接点出力、最大開閉容量 AC250V 5A DC125V 0.5A (抵抗負荷)			
CT1-3:10							
CT1-3:1A	無接点1出力 電圧出力	DC5 - 24V ±10%	35mA	H: 電源電圧-1V以上 L: 0.8V以下	100mA	-	3.9KΩ
CT1-3:10A							
CT1-3:100A		DC5 - 12V ±10%	40mA	H: 電源電圧-1V以上 L: 0.5V以下	20mA	-	2KΩ
CT1-3:1000A							
CT1-3:1R	無接点2出力 (90°位相差) 電圧出力	DC5 - 24V ±10%	70mA	H: 電源電圧-1V以上 L: 0.8V以下	100mA	-	3.9KΩ
CT1-3:10R							
CT1-3:100R		DC5 - 12V ±10%	40mA	H: 電源電圧-1V以上 L: 0.5V以下	20mA	-	2KΩ
CT1-3:1000R							
CT1-3:1AC							
CT1-3:10AC	オープンコレクタ 出力	DC5 - 24V ±10%	35mA	-	100mA	0.8V以下	-
CT1-3:100AC							
CT1-3:1000AC	DC5 - 12V ±10%	40mA	-	20mA	0.5V以下	-	
CT1-3:1000ACH							DC24V ±10%
CT1-3:1RC	無接点2出力 (90°位相差) オープンコレクタ 出力	DC5 - 24V ±10%	70mA	-	100mA	0.8V以下	-
CT1-3:10RC							
CT1-3:100RC		DC5 - 12V ±10%	40mA	-	20mA	0.5V以下	-
CT1-3:1000RC							
CT1-3:1000RCH							

■ 本器(電圧出力タイプ)を入力機器に接続した場合のHレベル電圧

入力電圧(Hレベル)は、本器の電源電圧、出力インピーダンスと入力側の入力インピーダンスによって決まります。以下の計算式により簡易的に求めることができます。

V：本器の電源電圧(仕様欄参照)
 R1：本器の出力インピーダンス(仕様欄参照)
 R2：入力側の入力インピーダンス

$$V_{out} = V \times \frac{R2}{R1 + R2}$$

■ 付属品

CT1形	メーター用 ゴムプーリー(2ケ)	CT1-A形	メーター用ゴムプーリー(2ケ) 3Pコネクタ
		CT1-R形	メーター用ゴムプーリー(2ケ) 4Pコネクタ

メーター用ゴムプーリー
 (MRM096)
 直径106.1mm
 (円周1/3メーター)
 外周ゴム(熱可塑性エラストマー)張り仕上げ



※ プーリーは長期間使用すると磨耗し、スリップしやすくなります。大きな誤差を生じることがある為、時々点検して交換するようにしてください。

■ オプション品(別売:1個から)

・高精度
 メーター用ゴムプーリー
 (円周調整品・検査成績書付)



※ 追加料金にて各種書類
 ・トレーサビリティ体系図
 ・原器証明書
 の発行も可能です

・メーター用ウレタンプーリー
 (MRM110)
 測定対象:布・紙・フィルム等
 測定部直径106.1mm
 (円周1/3メーター)
 外周ウレタン樹脂張り仕上げ



販売終了

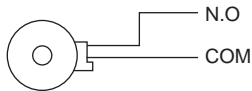
・メーター用溝プーリー
 (MRM101)
 測定対象:糸・線
 測定部直径106.1mm
 (円周1/3メーター)
 フェノール樹脂製



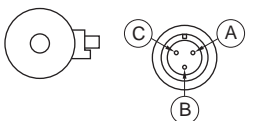
■ 配線

CT1-A型とCT1-R型にはケーブルは付属しません。CT1-A型にはAWG16相当の3芯のケーブルを、CT1-R型にはAWG20-22相当の4芯のケーブルを別途ご用意してお使いください。

● CT1形
 (マイクロスイッチ内蔵)

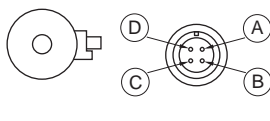


● CT1-A形
 (フォトセンサ1出力)
 コネクタ式(3P)



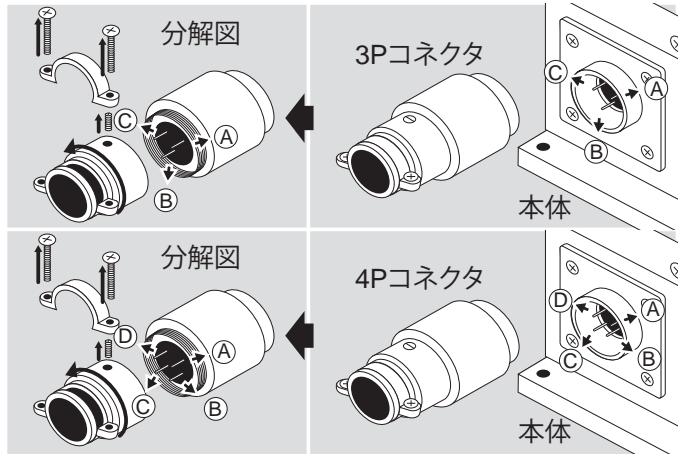
A	出力
B	GND
C	DC電源

● CT1-R形
 (フォトセンサ2出力)
 コネクタ式(4P)

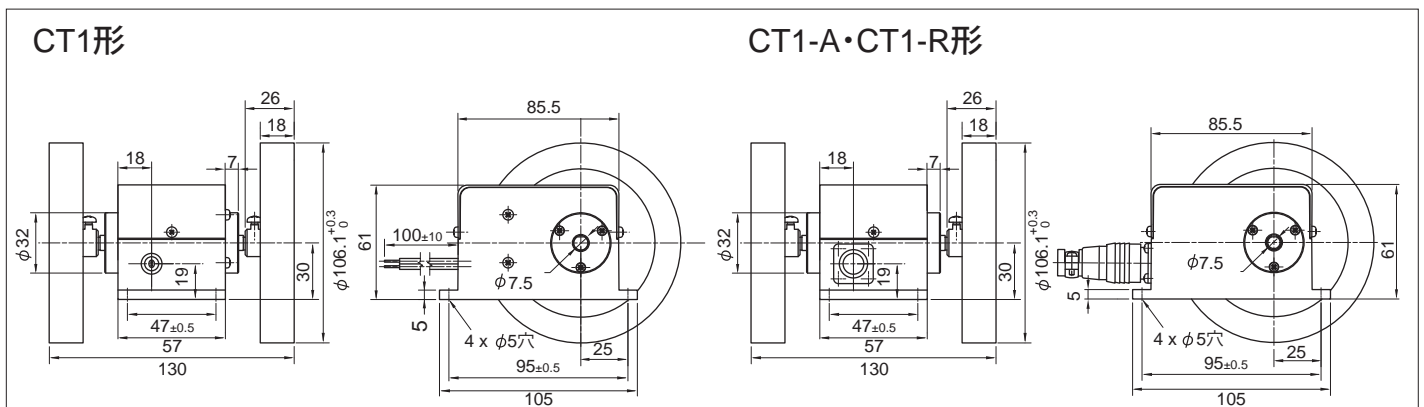


A	DC電源
B	出力A
C	GND
D	出力B

※ 3P・4Pコネクタ(分解してピンに配線してください)



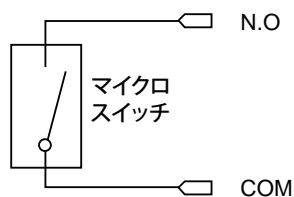
■ 外形寸法図



■ 出力回路

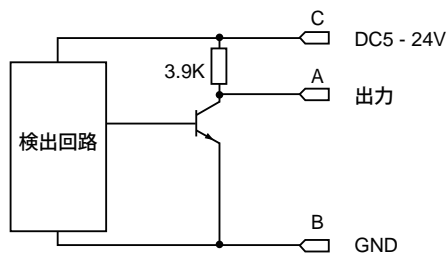
CT1形

CT1-3:1 / CT-3:10

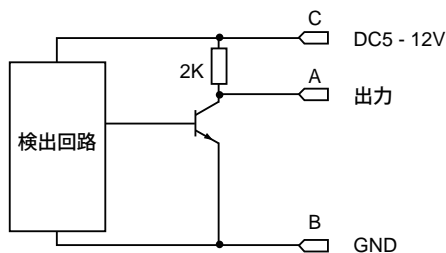


CT1-A形

CT1-3:1A / CT1-3:10A / CT1-3:100A

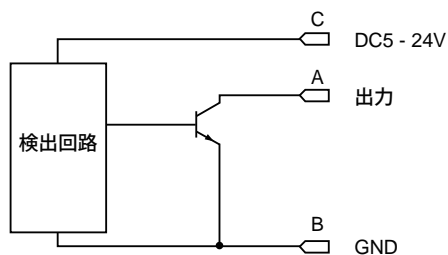


CT1-3:1000A

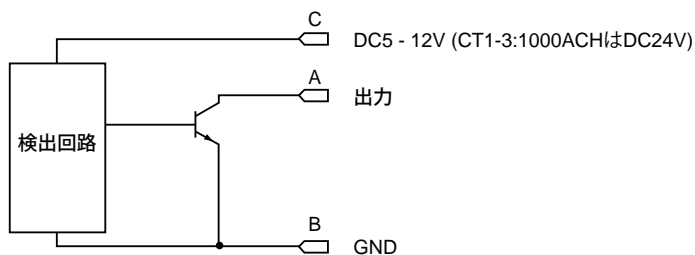


CT1-AC形

CT1-3:1AC / CT1-3:10AC / CT1-3:100AC

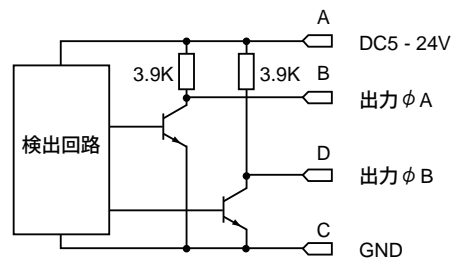


CT1-3:1000AC / CT1-3:1000ACH

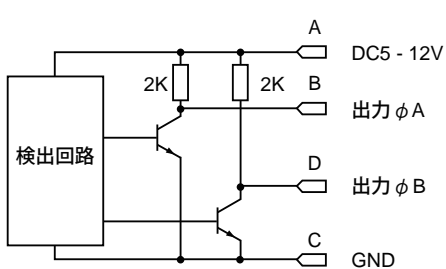


CT1-R形

CT1-3:1R / CT1-3:10R / CT1-3:100R

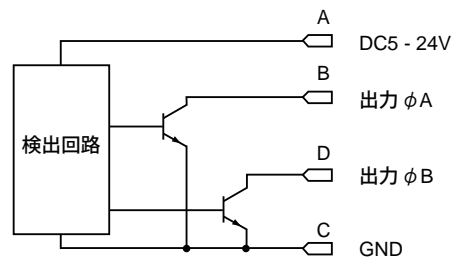


CT1-3:1000R



CT1-RC形

CT1-3:1RC / CT1-3:10RC / CT1-3:100RC



CT1-3:1000RC / CT1-3:1000RCH

