

受注製作

スライドリミットカウンタ

機械回転式 位置決め用カウンタ

SRP・RLS・L・RF・RLP

- 工作機械、各種産業用機械駆動部の位置決め、位置表示用に使用される回転式カウンタです。
- 回転数を加減算計数する表示用カウンタと、上限下限2ヶの制御用出力接点を内蔵した制御用カウンタとがあります。
- 各種機械毎に取付箇所、接続方法が異なり、カウンタも多機種・多種類になりますので、全て受注製作になります。



■ 上下制限制御用接点付カウンタ

形式	桁数	表示数字	回転表示比	最高回転速度	取付・軸位置	設定桁数	軸・回転方向種類
SRP-14B(I)S2	4	6.2×4.5mm	1回転1進	500rpm	パネル・後	上位3桁	(I)・(II)
SRP-25B(I)S2	5	6.2×4.5mm	1回転10進	500rpm	パネル・後	上位4桁	(I)・(II)
RLS-14A(I)FS	4	8.0×5.5mm	1回転1進	800rpm	パネル・後	上位3桁	(I)・(II)
RLS-14A(I)FS1	4	8.0×5.5mm	1回転1進	800rpm	パネル・後	上位3桁	(I)・(II)
RLS-14A(I)S2	4	8.0×5.5mm	1回転1進	500rpm	パネル・後	上位3桁	(I)・(II)

■ 位置表示用カウンタ

形式	桁数	表示数字	回転表示比	最高回転速度	取付・軸位置	軸・回転方向種類
L-24(I) 部品在庫のみ	4	8.0×5.0mm	1回転10進	500rpm	ベース・横	(I)・(II)・(III)・(IV)
RF-24(I) 生産終了	4	14.0×8.0mm	1回転10進	500rpm	ベース・横	(I)・(II)
RLP-24B(I)	4	8.0×5.5mm	1回転10進	300rpm	パネル・後	(I)・(II)
RLP-25B(I)	5	8.0×5.5mm	1回転10進	300rpm	パネル・後	(I)・(II)

■ 回転方向(矢印方向加算・逆回転減算)

形式	SRP-14B S2	SRP-25B S2	RLS-14A FS RLS-14A FS1	RLS-14A S2	形式	L-24	RF-24	RLP-24B	RLP-25B
(I)型					(I)型				
(II)型					(II)型				
(III)型					(III)型				
(IV)型					(IV)型				

※ RLS-14A S2のみ下軸回転方向が逆になりますので
ご注意ください 3-4ページの外形寸法図を参照下さい

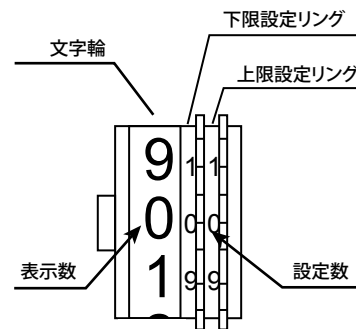
■ 仕様

使用温度範囲	-5 - +40℃(氷結しないこと)	使用湿度範囲	85%RH 以下(結露しないこと)
--------	--------------------	--------	-------------------

■ 制御用カウンタ設定方法

● 設定数: 表示数の0と並んだ小数字が設定数です。

1. 電源を切り、前面窓パネルを外します。
2. 文字輪を指で押さえ、各桁の下限(左側)設定リングを回して下限の設定希望数をセットします。次に各桁の上限(右側)設定リングを回して上限設定希望数をセットします。なお、設定リングを回すとき、パチッと音のする位置まで回してください。不完全ですと設定値での発信不良の原因になります。
3. 窓パネルを元の位置に取付け、設定完了です。

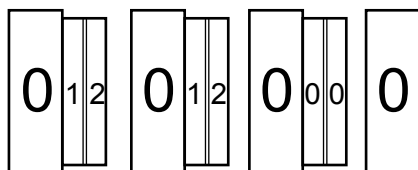


● 設定桁数

下1桁は設定なしです。表示桁数が4桁の場合には上位3桁が、5桁の場合は上位4桁または3桁が設定付です。

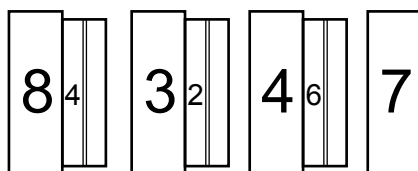
● 設定例

1. 表示数が0の場合



上限設定数・・・2200
下限設定数・・・1100

2. 表示数が0以外の場合



左図の場合の下限設定数は2500です。

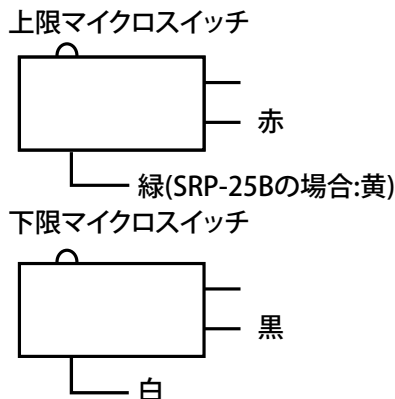
$$\begin{array}{r}
 8_4 \quad 3_2 \quad 4_6 \quad 7 \\
 \underbrace{\quad}_+ \quad \underbrace{\quad}_+ \quad \underbrace{\quad}_+ \\
 12 \quad 5 \quad 10
 \end{array}$$

表示数と設定数を加算して1の位の数設定数になります。表示数が8347の場合設定リングの数を426にセットしますと、設定数は2500となります。

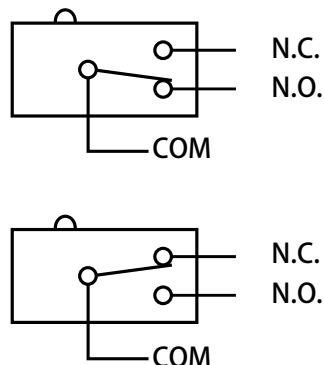
■ 配線

内蔵接点にはマイクロスイッチを使用しており、キャプタイヤコード(4芯)で外部に出ています。

● 結線図



● 出力時

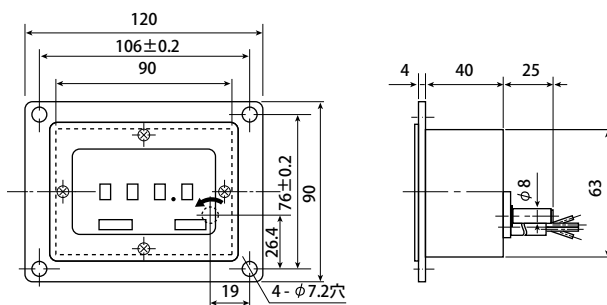


■ 出力接点動作

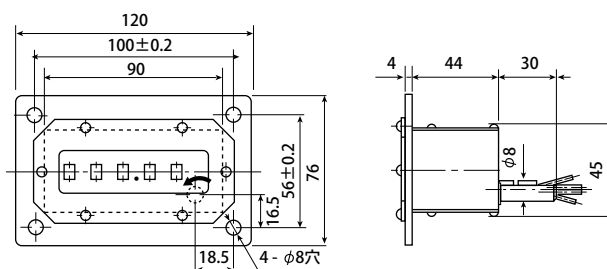
上限、下限接点共、常時(設定値以外)は、ONで設定値に達しますと上限、下限接点共、OFFになります。2200に設定した場合、2200～2209表示している間、接点はOFFになっています。1100に設定した場合、1109～1100表示している間、接点はOFFになっています。

■ 外形寸法図

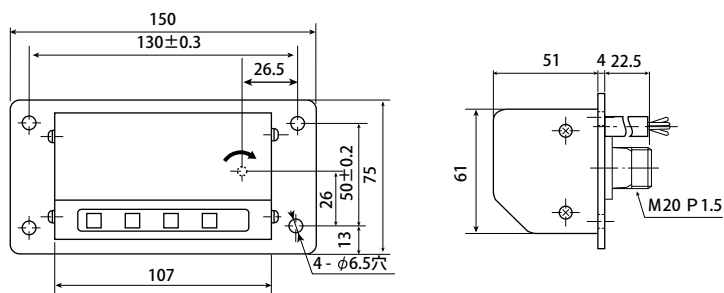
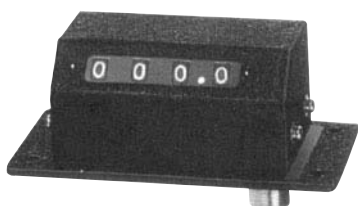
SRP-14B(I)S2
SRP-14B(II)S2



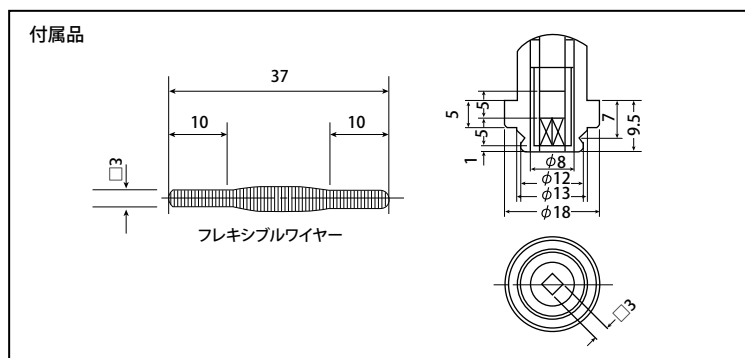
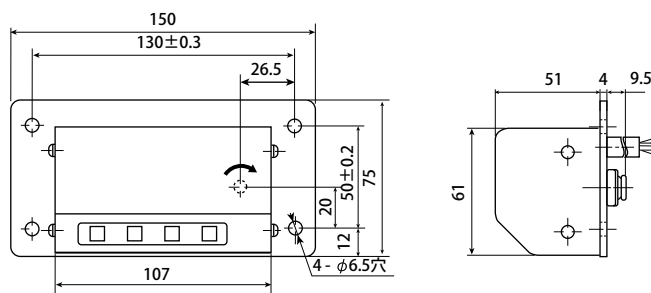
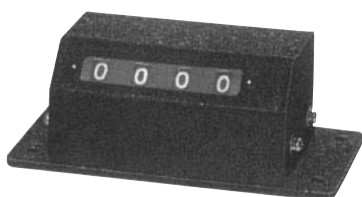
SRP-25B(I)S2
SRP-25B(II)S2



RLS-14A(I)FS1
RLS-14A(II)FS1



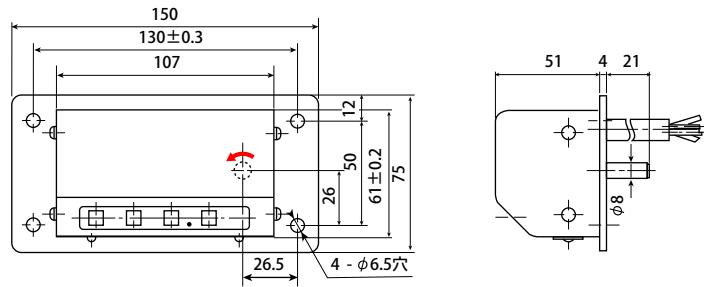
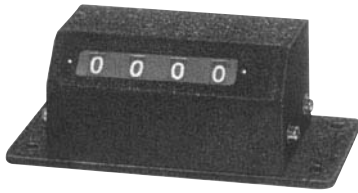
RLS-14A(I)FS
RLS-14A(II)FS



※ 矢印の回転方向(加算)は(I)型のもので、
(II)型は矢印とは逆回転で加算になります。

■ 外形寸法図

RLS-14A(I)S2
RLS-14A(II)S2



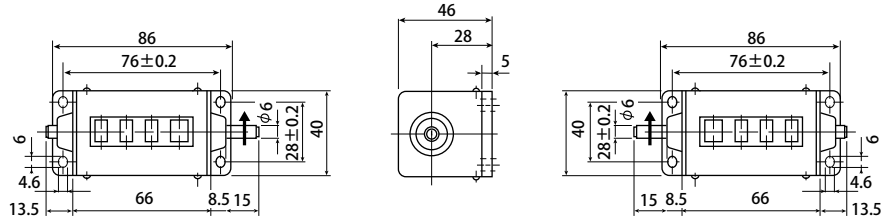
部品在庫のみ

L-24(I)・L-24(II)
L-24(III)・L-24(IV)



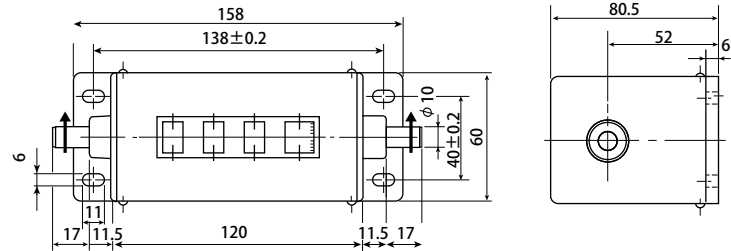
(I)・(II)型

(III)・(IV)型

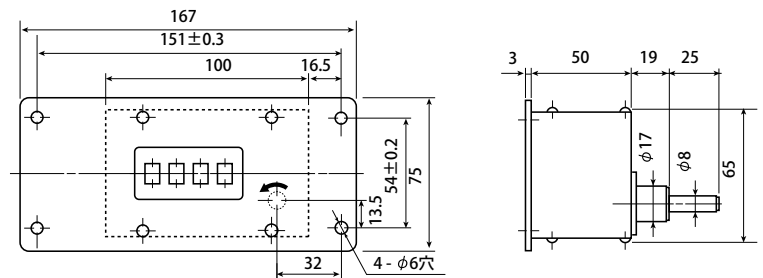
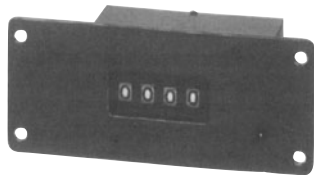


生産終了

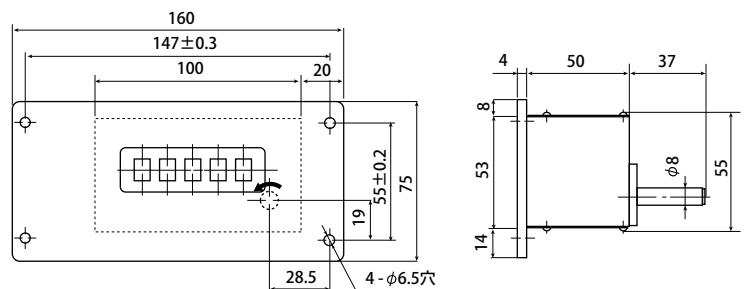
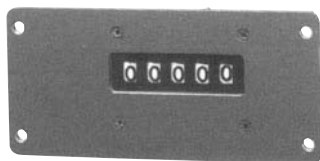
RF-24(I)・RF-24(II)



RLP-24B(I)
RLP-24B(II)



RLP-25B(I)
RLP-25B(II)



※ 矢印の回転方向(加算)は(I)型・(III)型のものです。
(II)型・(IV)型は矢印とは逆回転で加算になります。
RLS-14A S2のみ回転方向が他の下軸機種と逆になりますのでご注意ください。

このカタログは2018年03月15日現在のものです。
記載内容は、お断りなく変更することがありますのでご了承ください。
All Rights Reserved, Copyright © 2018, LINE SEIKI CO., LTD.

LINE ライン精機株式会社

本社・東京営業所：〒152-0001 東京都目黒区中央町2-37-7
TEL：03-3716-5151 (代) FAX：03-3710-4552
大阪営業所：〒550-0015 大阪市西区南堀江4-30-16
TEL：06-6538-0365 (代) FAX：06-6538-0315
URL：http://www.line.co.jp
E-MAIL：webtrade@line.co.jp