

# ME SERIES

## 超小型 0戻しなしトータルカウンタ

- 超小型・軽量ですので場所をとらず、機器内の僅かなスペースを利用して取付けられます
- 各種OA機器の内蔵組込用に最適です
- 電圧・取付・桁数別に40機種と豊富に揃っています
- 低消費電力・低価格です

### 種類・形式

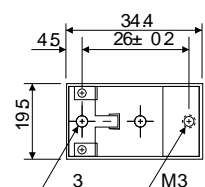
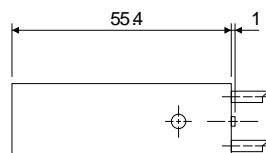
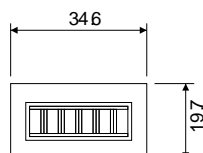
種類	形式	桁数	取付方式	質量
0戻しなし トータルカウンタ	ME - 6000	6	底面取付ネジ止め	50g
	ME - 7000	7		
	ME - 6020	6	ベース取付ネジ止め	60g
	ME - 7020	7		
	ME - 6030	6	前面取付ネジ止め	52g
	ME - 7030	7		
	ME - 6040	6	ベース取付ネジ止め	60g
	ME - 7040	7		
	ME - 6070	6	パネル取付セルフクリップ	55g
ME - 7070	7			

### 仕様

表示数字	6桁：3.5×1.8mm 7桁：3.5×1.4mm 黒地に白文字
電源電圧	AC100V 50/60Hz共用 DC12V.24V
許容電圧変動	-15~ +10%
消費電力	AC1.1VA DC1.2W
通電時間定格	連続
計数方式	1パルス 1カウント (通電時 1/2カウント、休止時 1/2カウント)
最高計数速度	10Hz
パルス幅	50ms
メーク比	1: 1
リセット	リセットなし
接続	リード線
使用温度範囲	-5~ +40 (氷結しないこと)
使用湿度範囲	85% RH以下 (結露しないこと)
耐電圧	AC1500V 1分間
絶縁抵抗	50M (DC500Vメガー)
耐振動	耐久：16.7Hz 複振幅 4mm 誤動作：10~ 55Hz 複振幅 0.5mm(JIS C4555に準ずる)
耐衝撃	耐久：300m/s <sup>2</sup> (30G) 誤動作：50m/s <sup>2</sup> (5G) (JIS C4555に準ずる)
外観・色	プラスチックカバー・黒色 (ベース：金属)

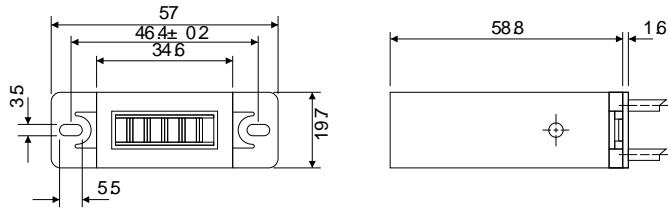
### 外形寸法図

#### ME-6000・7000

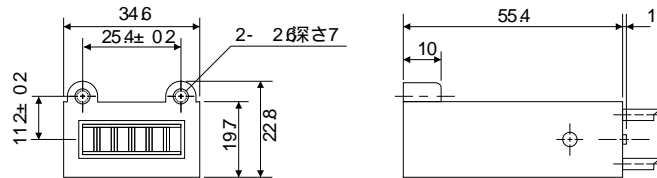


## ■ 外形寸法図

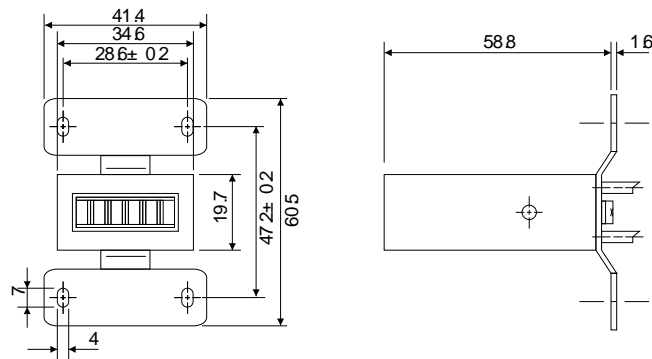
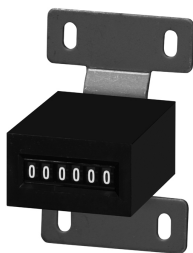
ME-6020・7020



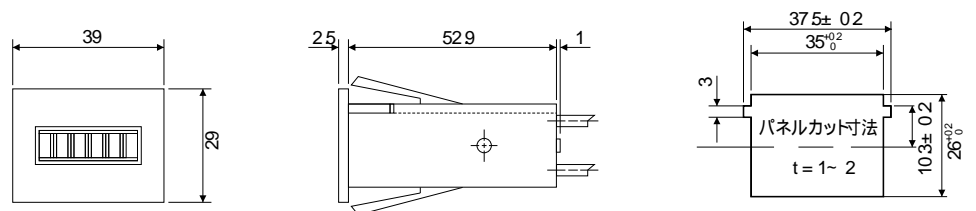
ME-6030・7030



ME-6040・7040



ME-6070・7070



**LINE** ライン精機株式会社

本社 東京営業所 〒152-0001東京都目黒区中央町2-37-7  
 TEL03-3716-5151(代) FAX03-3710-4552  
 大阪営業所 〒550-0015大阪市西区南堀江4-30-16  
 TEL06-6538-0365(代) FAX06-6538-0315  
 URL: <http://www.line.co.jp>

本紙はは2012年10月2日現在のものです。  
 記載内容は、お断りなく変更することがありますのでご了承ください。  
 All Rights Reserved, Copyright ©2012, LINE SEIKI CO., LTD.