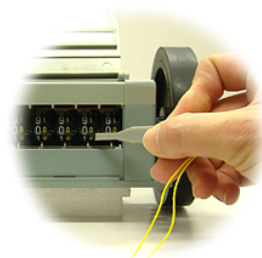
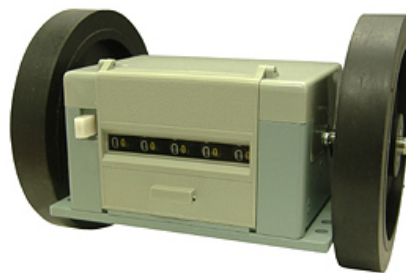


EP SERIES

プリセット式長さ計

- エコノミータイプのオートマチック長さ計
- エコノミータイプのカウンタを使用し、非常に低価格です。
- 低トルクです。軽い接触で回転します。
- 逆回転すると減数します。

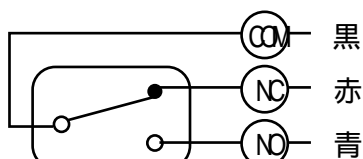


形式・仕様

形式	桁数	回転方向	表示単位	最高計測速度	始動トルク	表示数字	重量
EP-3:10-5(I)	5	右	0.1m	50m/分	0.020N m (204gf-cm)	表示: 黒地白文字4.3 x 2.5mm	1,020g
EP-3:10-5(II)		左	0.1m	50m/分	0.020N m (204gf-cm)	設定: 黒地黄文字3.0 x 1.6mm	1,020g

使用温度範囲	-5°C - +40°C(氷結しないこと)	使用湿度範囲	85%RH 以下(結露しないこと)
--------	-----------------------	--------	-------------------

接続



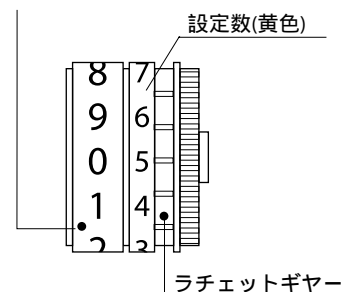
IC接点, AC250V10A (抵抗負荷)

設定方法

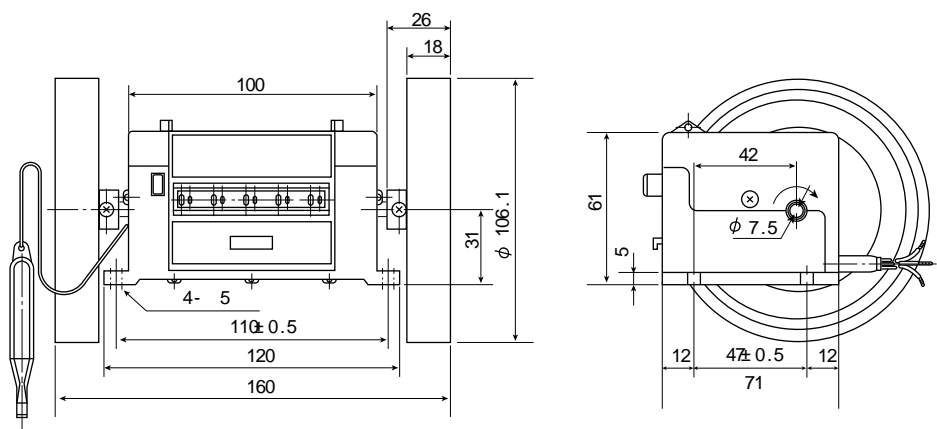
カウント表示数(白色)の0と並んだ黄色小数字が設定

- 1.リセットボタンを押してカウント表示数(白色)を0にしてください。
- 2.カバーを開け、数字輪(白色)を指で押さえて付属のレバーでラチェットギヤを回しますと設定輪(黄色)が移動しますから希望数値をセットします。
- 3.全桁の設定が終わりましたら、カバーを閉じ、リセットボタンを押して、カウント表示数の0と設定数を確認して設定完了です。

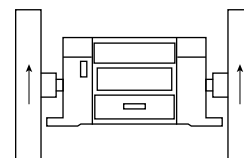
カウント表示数(白色)



外形寸法図

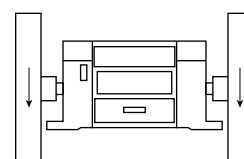


(I) 型右回転



右軸先より見て右回転増数

(II) 型左回転



右軸先より見て左回転増数

本紙はは 2013年 06月 10日現在のものです。
記載内容は、お断りなく変更することがありますのでご了承ください。
All Rights Reserved, Copyright © 2013, LINE SEIKI CO., LTD.

LINE **ライン精機株式会社**

本社 東京営業所 〒 152-0001 東京都目黒区中央町 2-37-7
TEL03-3716-5151(代) FAX03-3710-4552
大阪営業所 〒 550-0015 大阪市西区南堀江 4-30-16
TEL06-6538-0365(代) FAX06-6538-0315
URL: <http://www.line.co.jp>