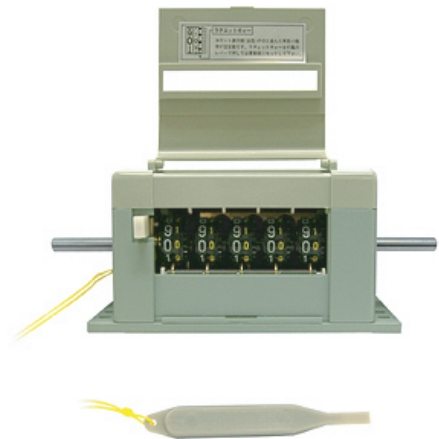


EP SERIES

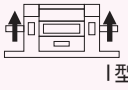
エコノミータイプオートカウンタ



- 経済性を追求したシンプル機構の低価格オートカウンタです。
- 左右両受け通し軸構造で非常に低トルクで回転します。
- 0リセットは押しボタンワンタッチ式です。出力接点も0リセットで復帰します。



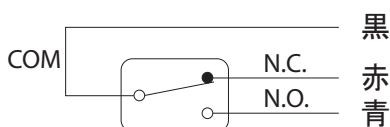
■ 種類・形式

	桁数	
レボリューション回転式	5	EP-15 (I)

■ SPECIFICATIONS

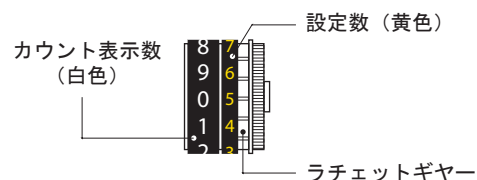
表示	計数・・・黒地白文字 4.3×2.5mm	設定・・・黒地黄色文字 3.0×1.6mm
設定範囲	1～99999	
計数入力	駆動軸の回転	
表示比及トルク	駆動軸1回転数字1進 10 mN・m 以下	
最高計数速度	2000rpm	
出力	1C接点 AC250V 10A (抵抗負荷時) マイクロスイッチ自己保持式	
リセット	押しボタン式 リセット	
使用温度範囲	-5℃～+40℃ (氷結しないこと)	
使用湿度範囲	85%RH 以下 (結露しないこと)	

■ 接続



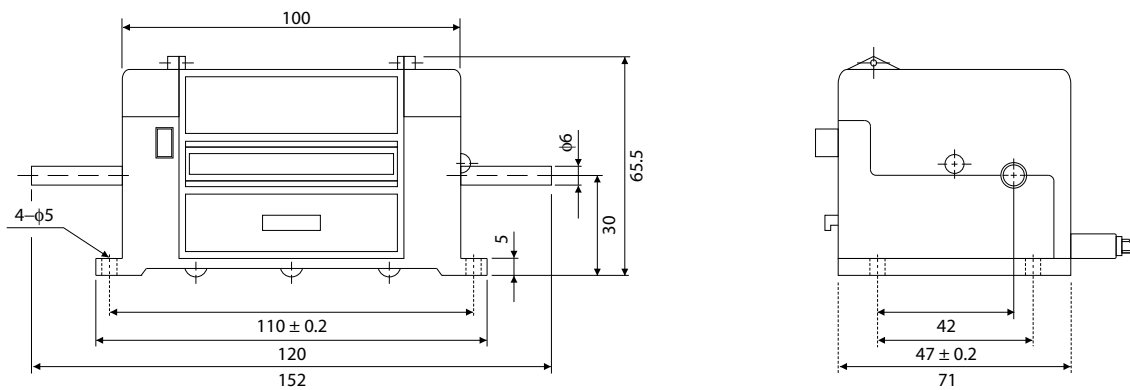
■ 設定方法

- カウント表示数 (白色) の0と並んだ黄色小数字が設定数です。
1. リセットボタンを押してカウント表示数 (白色) を0にしてください。
 2. カバーを開け、数字輪 (白色) を指で押さえて付属のラチェットギヤを回しますと設定輪 (黄色) が移動しますから、希望数値をセットします。
 3. 全桁の設定を終わりましたら、カバーを閉じ、リセットボタンを押して、カウント表示数の0と設定数を確認して設定完了です。



DIMENSIONS

EP-15



LINE **ライン精機株式会社**

本社・東京営業所 〒152-0001 東京都目黒区中央町2-37-7
TEL03-3716-5151(代) * FAX03-3710-4552
大阪営業所 〒550-0015 大阪市西区南堀江4-30-16
TEL06-6538-0365(代) * FAX06-6538-0315
URL: <http://www.line.co.jp>

本紙はは2011年09月07日現在のものです。
記載内容は、お断りなく変更することがありますのでご了承ください。
All Rights Reserved, Copyright © 2011, LINE SEIKI CO., LTD.